

## CARATTERISTICHE GENERALI

Norme DIN 43880

Materiale PPO autoestinguente UL94V0

La serie MODULBOX é fornibile prodotta con diversi materiali. Le caratteristiche sopra riportate sono quelle del Noryl. Italtronic si riserva il diritto di modificare il materiale con cui realizza i propri prodotti senza obbligo di preavviso.

## MODULBOX

La gamma completa a vostra disposizione

Materiale: PPO autoestinguente

Colore: Grigio RAL 7035

Misure: 1M, 2M, 3M, 4M, 5M, 6M, 7HM, 9M

## CARATTERISTICHE

Le esigenze dei Clienti sono numerose, perché molteplici sono i Clienti ed ognuno ha le proprie necessità. Italtronic ha fatto esperienza di questa evidenza del mercato ed ha trasformato la necessità di offrire una vasta gamma di prodotti in virtù. Proponiamo oggi infatti la gamma più completa in grado di soddisfare le esigenze più particolari dei nostri Clienti. Il contenitore modulare (da 1 a 9 moduli) è solo la base per la realizzazione di una innumerevole varietà di esecuzioni. Dietro al contenitore c'è un mondo di pannelli, chiusure, sistemi di aggancio, lavorazioni e serigrafie che renderanno l'aspetto del vostro prodotto unico così come unico e riconoscibile deve essere il vostro stile.

## GENERAL FEATURES

Standard DIN 43880

Material self-extinguishing PPO UL94V0

The MODULBOX series can be supplied with different types of material. The above listed features are those of Noryl. Italtronic can operate any change of the materials without being obliged to forewarn.

## MODULBOX

The most complete range of options available

Material: Self-extinguishing PPO

Colour: Grey RAL 7035

Dimensions: 1M, 2M, 3M, 4M, 5M, 6M, 7HM, 9M

## FEATURES

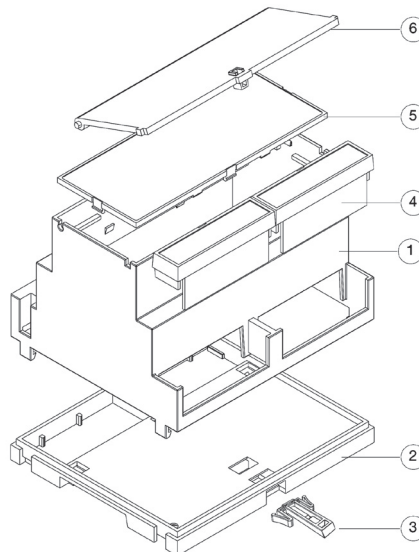
The Customers' demand is very large due to the great number of Customers: everyone with his own needs. Italtronic realized this market demand and nowadays it can offer a more complete range of products to satisfy even the most particular Customers' requests. The modular enclosure (from 1 to 9 modules) is just the base on which Italtronic can produce a wide range of executions. Besides the enclosure, there are panels, terminal covers, fastening elements, machining processes and silk printing processes which give to the aesthetics of your product a unique style recognizable as yours.



## Descrizione/Description:

- 1) Corpo contenitore / Body Enclosure
- 2) Base / Base
- 3) Aggancio / Hook
- 4) Coprimorsetto\* / Terminal cover\*
- 5) Pannello\* / Panel\*
- 6) Pannello con cerniere\* / Panel with hinges\*

\* Accessori / Accessories



## MODULBOX

Contenitori per strumentazione elettronica  
agganciabili su guida DIN (EN 60715)  
secondo norme DIN 43880

**Materiale:** PPO autoestinguento

**Colore:** Grigio RAL 7035

**Misure:** 1M, 2M, 3M, 4M, 5M, 6M, 7HM, 9M

### CARATTERISTICHE

Contenitore modulare (da 1 a 9 moduli) per strumentazione elettronica agganciabili su guida DIN (EN 60715). Pratico per la facilità di aggancio delle schede e per il montaggio del contenitore senza viti, MODULBOX si caratterizza per la vasta e completa gamma di combinazioni possibili che soddisfano le esigenze più particolari e specifiche della clientela. Diverse grandezze modulari e all'interno di queste più versioni disponibili, diversificata gamma di pannelli frontali, lavorazioni e serigrafie, chiusure particolari, sportelli di protezione piombabili, coprimorsetti e morsetti specifici: una molteplicità di opzioni e possibilità che soddisferanno ogni vostra esigenza e renderanno l'aspetto del vostro prodotto unico e personalizzato.



## MODULBOX

DIN Rail (EN 60715) mounting  
enclosures for electronic products  
according to DIN 43880

**Material:** Self-extinguishing PPO

**Colour:** Grey RAL 7035

**Dimensions:** 1M, 2M, 3M, 4M, 5M, 6M, 7HM, 9M

### FEATURES

MODULBOX is a DIN (EN 60715) mounting enclosure (modules from 1 up to 9) for electronic products. MODULBOX enclosures offer a wide range of matching options and possibilities which may satisfy any particular or specific Customers' need giving to the product a unique and personalized shape. They are characterized by the possibility to mount the enclosure itself without screws, by a great variety of modular sizes, diverse range of front panels, machining and silk-printing processes, specific panels, lead sealed protection panels, terminal covers and specific terminals.

MODULBOX

### CIRCUITI STAMPATI

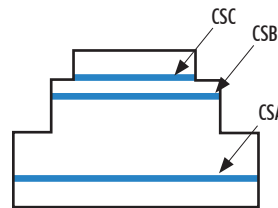
Chiedete al nostro TECHNICAL CUSTOMER CARE la documentazione tecnica necessaria per lo sviluppo delle schede elettroniche.

I circuiti stampati della serie MODULBOX STANDARD oppure MODULBOX XT/XTS sono identici fatto salvo alcune piccole variazioni descritte nella documentazione disponibile inviandone richiesta a [Techcare@italtronic.com](mailto:Techcare@italtronic.com).

### PRINTED CIRCUIT BOARDS

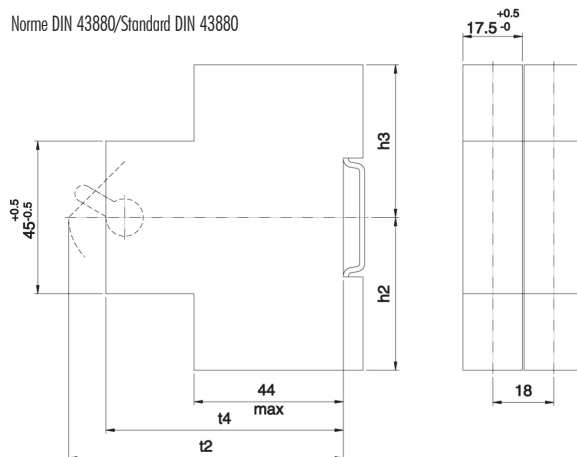
Ask our TECHNICAL CUSTOMER CARE technical documentation necessary for the development of electronic cards.

The PCB series MODULBOX STANDARD or MODULBOX XT / XTS are the same except some minor changes described in the documentation available by sending a request [Techcare@italtronic.com](mailto:Techcare@italtronic.com)



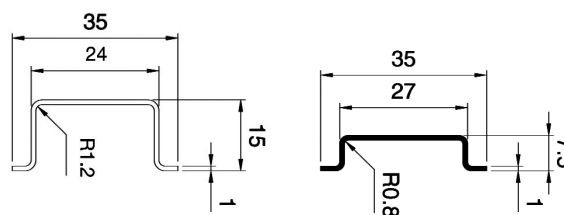
Spessore circuiti stampati 1,6 mm.  
Thickness of printed circuit boards 1,6 mm.

Norme DIN 43880/Standard DIN 43880



DIMENSIONI/DIMENSIONS	1	2	3
H2 max	45	55	75
H3 max	45	55	75
Ampere	Max 25 A	Max 63 A	Max 100 A
T2 max	55	70	92,5
T4 min	52	52	52
T4max	T2 max	T2 max	T2 max

Norme EN 60715/Standard EN 60715



### TECHNICAL CUSTOMER CARE

Un NUOVO SERVIZIO ITALTRONIC per qualsiasi Vostra richiesta di documentazione tecnica.  
A NEW ITALTRONIC service for any request of technical documentation.

Download: <http://www.italtronic.info/download/modulbox/pcb/crossreferencstandardtoxt/>



Numero Verde  
**800 - 960372**

# MODULBOX

## Caratteristiche generali

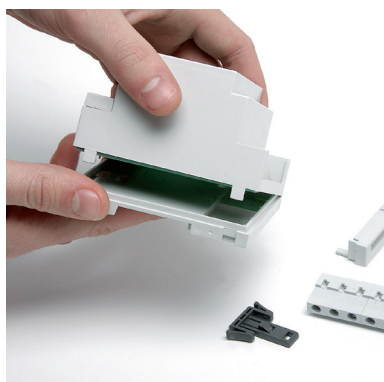
### SEQUENZA DI ASSEMBLAGGIO

## General features

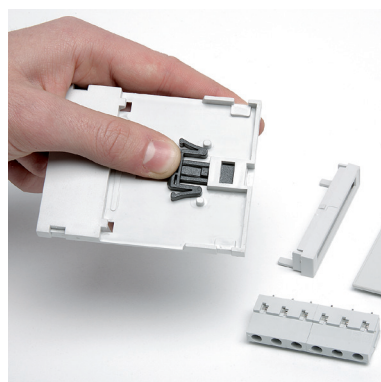
### ASSEMBLY METHOD



Contenitore disassemblato  
Disassembled enclosure



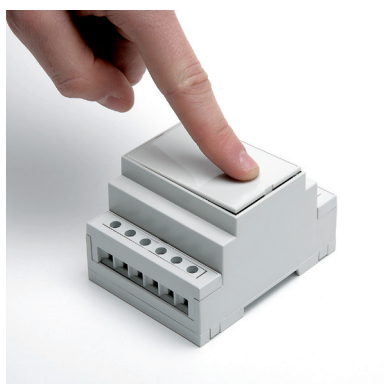
Montare il circuito stampato nella base  
Assemble the PCB on the base



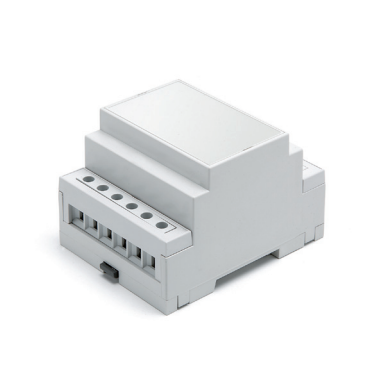
Montare il gancio  
Assemble the hook



Montare i coprimorsetti  
Assemble the terminal covers



Montare il pannello  
Assemble the panel



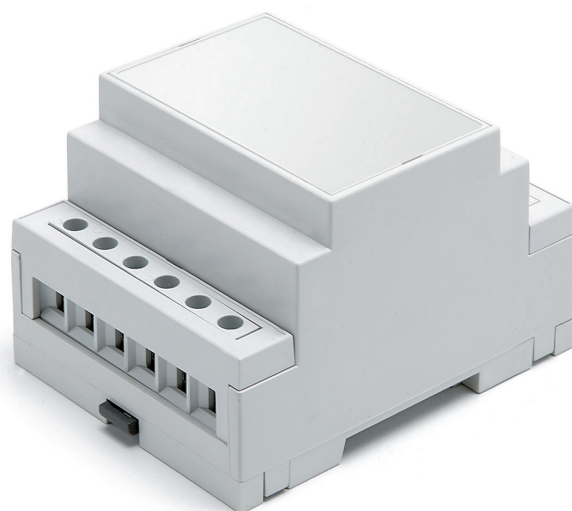
Contenitore assemblato  
Assembled enclosure

Caratteristiche generali  
SEQUENZA DI SMONTAGGIO

General features  
DISASSEMBLING METHOD

MODULBOX

MODULBOX



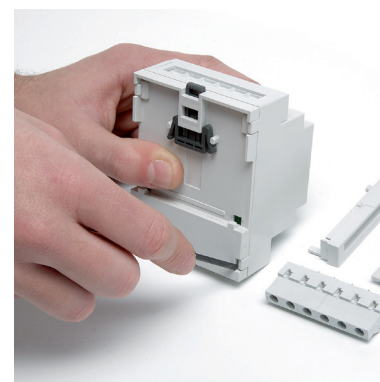
Contenitore assemblato  
Assembled enclosure



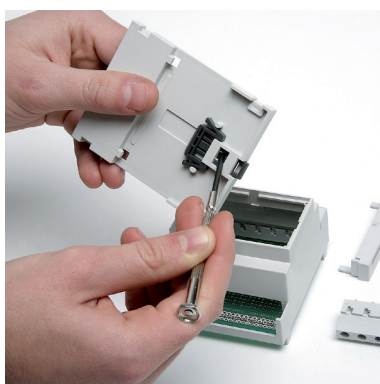
Rimuovere il pannello  
Remove the panel



Rimuovere i coprimorsetti  
Remove the terminal covers



Rimuovere la base  
Remove the base



Rimuovere il gancio  
Remove the hook



Contenitore disassemblato  
Disassembled enclosure



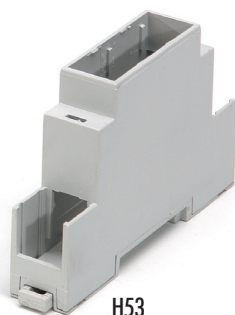
## MODULBOX

Contenitori per strumentazione elettronica  
agganciabili su guida DIN (EN 60715)  
secondo norme DIN 43880

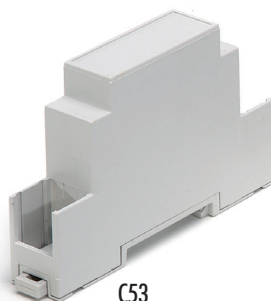
Materiale: PPO autoestinguente  
Colore: Grigio RAL 7035

### CARATTERISTICHE

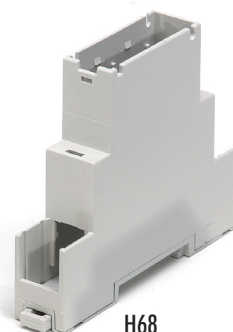
E' il modulo di dimensioni minime. Montabile su guida DIN (EN 60715), può essere equipaggiato con diversi coprimorsetti e vari pannelli frontali. Di tale modulo esistono tre versioni con morsetti montabili su entrambi i lati.



H53



C53



H68

## MODULBOX

DIN rail (EN 60715) mounting  
enclosures for electronic products  
according to DIN 43880

Material: self-extinguishing PPO  
Colour: Grey RAL 7035

### FEATURES

This is the smallest modular enclosure in the range. It can be fastened to DIN (EN 60715) rail and can be provided with several terminal covers and various front panels. There are three versions which can accommodate terminal blocks on both sides.

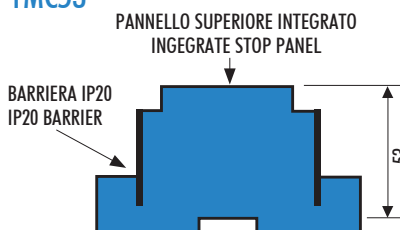
### 1MH53



E' una delle versioni aperte, l'altezza, base compresa, è pari a 53 mm. Il contenitore è stato progettato per il montaggio a scatto di tre diversi circuiti stampati (CSA, CSB e CSC) e, sulla parte superiore aperta, possono essere montati dei pannelli frontali senza ganci (i ganci sono integrati nel contenitore). Le pareti, in corrispondenza delle zone di montaggio dei morsetti, presentano delle aperture che rendono accessibile l'interno del contenitore stesso. Per questa versione sono disponibili una grande varietà di coprimorsetti.

This is an open version of the smallest enclosure. Its height including the base is equal to 53 mm. The enclosure has been designed for the assembling of three separate printed circuit boards (CSA, CSB and CSC) and, on its open upper side, front panels without hooks may be assembled (the hooks are included in the enclosure). The sidewalls, in the area of the terminal blocks have openings that give the possibility to access the inside of the enclosure. For this version a large variety of terminal covers is available.

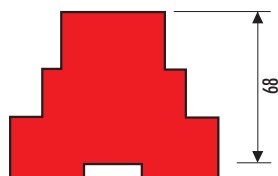
### 1MC53



E' la versione chiusa, l'altezza, base compresa, è pari a 53 mm. La parete superiore è composta da una copertura fissa ottenuta da stampo (IP67). Sulla medesima è ricavata una cornice per il centraggio delle etichette. Le pareti, in corrispondenza delle zone di montaggio dei morsetti, sono chiuse fino alla base impedendo l'accesso all'interno del contenitore. Su tale versione è agganciabile un solo circuito stampato (CSA). Per questa versione sono disponibili una grande varietà di coprimorsetti.

This is a closed version of the smallest enclosure. Its height including the base is equal to 53 mm. The upper side is closed (IP67) and obtained by injection moulding. On this side there is a frame which enables an accurate fitting of labels. The sidewalls, in the area of the terminal blocks, are completely closed, to prevent access to the inside of the enclosure. This version can only accommodate one printed circuit board (CSA). A large variety of terminal covers is available.

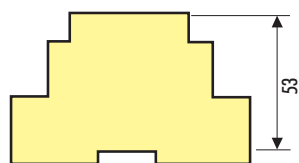
### 1MH68



E' la versione alta. Si presenta aperta superiormente con un'altezza, base compresa, pari a 68 mm. Oltre ad avere la possibilità di montaggio dei pannelli frontali senza ganci (i ganci sono integrati nel contenitore) è predisposta per il montaggio di un pannello trasparente con cerniere. Le pareti, in corrispondenza delle zone di montaggio dei morsetti, presentano delle aperture che rendono accessibile l'interno del contenitore stesso. Il contenitore è stato progettato per il montaggio a scatto di tre diversi circuiti stampati (CSA, CSB e CSC). Per questa versione sono disponibili una grande varietà di coprimorsetti.

This is a high version. It has an open upper side and a height, including the base, of 68 mm. As well as the possibility to fit front panels without hooks (the hooks are included in the enclosure), there is also the possibility to fit a front transparent panel with hinges. The sidewalls, in the area of the terminal blocks, have openings that give the possibility to access the inside of the enclosure. The enclosure has been designed for the click assembling of three separate printed circuit boards (CSA, CSB and CSC). For this version a large variety of terminal covers is available.

### CEM17



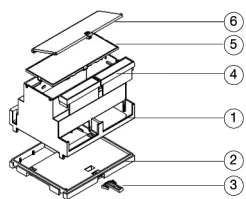
La custodia per elettronica è realizzata per consentire connessioni fino a 16 poli. Il contenitore è dimensionato per alloggiare le prese PV04-LDL/LSL-P che permettono il cablaggio con un ingombro minimo mantenendo una capacità di connessione di 1,5 sqmm. L'ampio spazio interno a disposizione permette una notevole flessibilità di progettazione. Sono disponibili su richiesta versioni personalizzate con numero di aperture ridotto in modo da avere connessioni a 4, 8 o 12 poli garantendo comunque una protezione completa della componentistica interna. Sono possibili, su richiesta: colori speciali, lavorazioni sul frontalino superiore e marcature della custodia personalizzate.

The electronic housing is realized for connections up to 16 poles. The housing is designed to accept our PV04-LDL/LSL-P plug-in connector granting a wire section of 1,5sqmm. The wide inner space allows the use and mounting of a high number of electronic components. Special versions with closed holes are available on request. They allow the possibility to reduce the number of connections to 4, 8 or 12 poles maintaining a complete protection of inner components. Special colours, modifications on upper cover and imprints are available on request.

Vedi MODULBOX SPECIAL alla fine della sezione.

See MODULBOX SPECIAL end of section.

# 1M Serie/Series



- Descrizione/Description:**  
 1) Corpo Contenitore / Body Enclosure  
 2) Base / Base  
 3) Aggancio / Hook  
 4) Coprimorsetto\* / Terminal cover\*  
 5) Pannello\* / Panel\*  
 6) Pannello con cerniere\* / Panel with hinges\*

\* Accessori separati/Separate accessories

## CIRCUITI STAMPATI

Chiedete al nostro TECHNICAL CUSTOMER CARE la documentazione tecnica necessaria per lo sviluppo delle schede elettroniche.

## PRINTED CIRCUIT BOARDS

Ask our TECHNICAL CUSTOMER CARE technical documentation necessary for the development of electronic cards.

## Contenitore Completo/Complete Enclosure

CODICE/CODE	TIPO/TYPE	DESCRIZIONE/DESCRIPTION
05.0102530	H53	Contenitore completo modulbox 1MH53 / Complete enclosure modulbox 1MH53
05.0102350	C53	Contenitore completo modulbox 1MC53 / Complete enclosure modulbox 1MC53
05.0102680	H68	Contenitore completo modulbox 1MH68 / Complete enclosure modulbox 1MH68

## Accessori - pannelli/Accessories - panels

CODICE/CODE	UTILIZZABILE CON / TO BE USED WITH	DESCRIZIONE/DESCRIPTION
P05010201P	H53/H68	Pannello, grigio 1M senza cornice / Panel, grey 1M without frame
P05010721P	H53/H68	Pannello, policarbonato trasparente 1M senza cornice / Panel, transparent polycarbonate 1M without frame
P05010821P	H53/H68	Pannello, policarbonato rosso trasparente 1M senza cornice / Panel, red transparent polycarbonate 1M without frame
P05010721R	H68	Pannello, con cerniere policarbonato trasparente 1M / Panel, with hinges transparent polycarbonate 1M
P05010835S	H68	Pannello, plexiglass rosso trasparente 1M / Panel, red transparent plexiglass 1M
P05010735S	H68	Pannello, plexiglass trasparente 1M / Panel, transparent plexiglass 1M

## Accessori - coprimorsetti preforati/Accessories - pre-holed terminal covers

CODICE/CODE	TIPO/TYPE	DESCRIZIONE/DESCRIPTION
P05010201T	H53/C53/H68	Coprimorsetto preforato passo 5,08 1MP05 / Pre-holed terminal cover pitch 5,08 1MP05
P05010204T	H53/C53/H68	Coprimorsetto preforato passo 7,65 1MP7,5 / Pre-holed terminal cover pitch 7,65 1MP7,5
P05010202T	H53/C53/H68	Coprimorsetto preforato passo 10,16 1MP10 / Pre-holed terminal cover pitch 10,16 1MP10

## Accessori - coprimorsetti preforati per morsetti 25A/Accessories - pre-holed terminal covers 25A

P05010210T	H53/C53/H68	Coprimorsetto preforato passo 6,35 2 vie 1MP6,35I / Pre-holed terminal cover pitch 6,35 2 poles 1MP6,35I
------------	-------------	--

## Accessori - coprimorsetti preincisi/Accessories - pre-marked terminal covers

P05010203T	H53/C53/H68	Coprimorsetto preinciso passo 5,08 1MP05P / Pre-marked terminal cover pitch 5,08 1MP05P
------------	-------------	---

## Accessori - coprimorsetti senza foratura/Accessories - terminal covers without holes

P05010206T	H53/C53/H68	Coprimorsetto senza foratura 1MPN / Terminal cover without holes 1MPN
------------	-------------	---

## Accessori - coprimorsetti speciali/Accessories - special terminal covers

P05010205T	H53/C53/H68	Coprimorsetto speciale 1MPS / Special terminal cover 1MPS
------------	-------------	---

## Accessori - coprimorsetti per sconnettibili/Accessories - terminal covers for plug-in connectors

P05010213T	H53/C53/H68	Coprimorsetto 1M plug-in / Terminal cover 1M plug-in connectors
------------	-------------	---

## MODULBOX Accessori/MODULBOX Accessories

P05010201E	H53/H68	Pannello copriforo 1MH / Side cover 1MH
------------	---------	---

## TECHNICAL CUSTOMER CARE

Un NUOVO SERVIZIO ITALTRONIC per qualsiasi Vostra richiesta di documentazione tecnica.  
 A NEW ITALTRONIC service for any request of technical documentation.

Download: <http://www.italtronic.info/download/modulbox/1M/>



Numero Verde  
**800 - 960372**

1M MODULBOX

MODULBOX

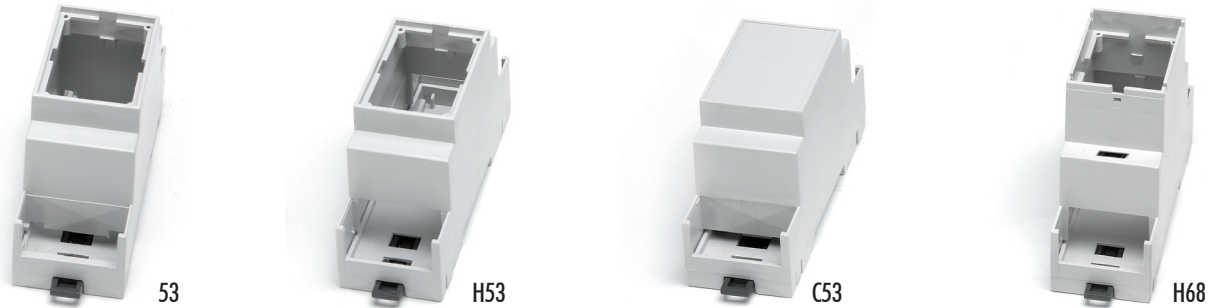
## MODULBOX

Contenitori per strumentazione elettronica  
agganciabili su guida DIN (EN 60715)  
secondo norme DIN 43880

Materiale: PPO autoestinguente  
Colore: Grigio RAL 7035

### CARATTERISTICHE

Montabile su guida DIN (EN 60715), può essere equipaggiato con diversi coprimorsetti e vari pannelli frontali. Di tale modulo esistono quattro versioni con morsetti montabili su entrambi i lati.



## MODULBOX

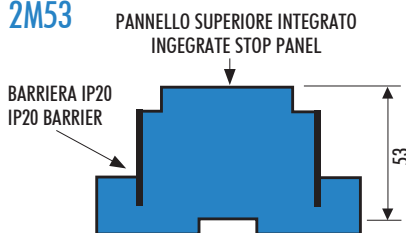
DIN rail (EN 60715) mounting  
enclosures for electronic products  
according to DIN 43880

Material: self-extinguishing PPO  
Colour: Grey RAL 7035

### FEATURES

This modular enclosure can be fastened to DIN (EN 60715) rail and can be provided with several terminal covers and various front panels. There are four versions that can accommodate terminal blocks on both sides.

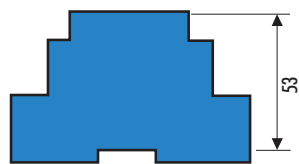
### 2M53



E' la versione storicamente più datata. L'altezza, base compresa, è pari a 53 mm. Il contenitore, tuttora in produzione, è stato affiancato dal 2MH53 e differisce da quest'ultimo solo perché le pareti, in corrispondenza delle zone di montaggio dei morsetti, sono chiuse fino alla base impedendo l'accesso all'interno del contenitore. Il contenitore è stato progettato per il montaggio a scatto di tre diversi circuiti stampati (CSA, CSB e CSC) e, sulla parte superiore aperta, possono essere montati dei pannelli frontali con ganci. **Attenzione !!!** Per questa versione è disponibile solo un tipo di coprimorsetto.

This is the oldest version in the range. Its height including the base is equal to 53 mm. This product remains in production despite the new 2MH53 enclosure having similar features. There is however a difference between the two enclosures in the area of the terminal blocks. The 2M53 has closed sidewalls preventing access to the inside of the enclosure. The enclosure has been designed for the click assembling of three separate printed circuit boards (CSA, CSB and CSC) and, on the upper open side, front panels with hooks may be fitted. **Warning!!!** For this version just one type of terminal cover is available.

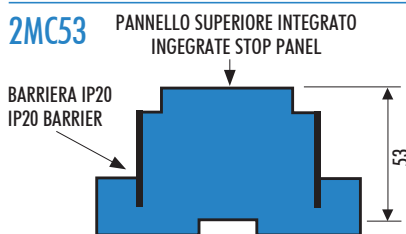
### 2MH53



E' una delle versioni aperte, l'altezza, base compresa, è pari a 53 mm. Il contenitore è stato progettato per il montaggio a scatto di tre diversi circuiti stampati (CSA, CSB e CSC) e, sulla parte superiore aperta, possono essere montati dei pannelli frontali con ganci. Le pareti, in corrispondenza delle zone di montaggio dei morsetti, presentano delle aperture che rendono accessibile l'interno del contenitore stesso. Per questa versione sono disponibili una grande varietà di coprimorsetti.

This is an open version. Its height including the base is equal to 53 mm. The enclosure has been designed for the click assembling of three separate printed circuit boards (CSA, CSB and CSC) and, on its open upper side, front panels with hooks may be assembled. The sidewalls, in the area of the terminal blocks have openings that give the possibility to access the inside of the enclosure. For this version a large variety of terminal covers is available.

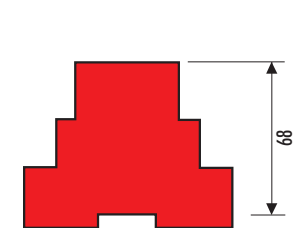
### 2MC53



E' la versione chiusa, l'altezza, base compresa, è pari a 53 mm. La parete superiore è composta da una copertura fissa ottenuta da stampa (IP67). Sulla medesima è ricavata una cornice per il centraggio delle etichette. Le pareti, in corrispondenza delle zone di montaggio dei morsetti, sono chiuse fino alla base impedendo l'accesso all'interno del contenitore. Su tale versione è agganciabile un solo circuito stampato (CSA). Per questa versione sono disponibili una grande varietà di coprimorsetti.

This is a closed version. Its height including the base is equal to 53 mm. The upper side is closed (IP67) and obtained by injection moulding. On this side there is a frame which enables an accurate fitting of labels. The sidewalls, in the area of the terminal blocks, are completely closed to prevent access to the inside of the enclosure. This version can only accommodate one printed circuit board (CSA). For this version a large variety of terminal covers is available.

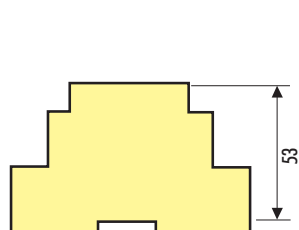
### 2MH68



E' la versione alta. Si presenta aperta superiormente con un'altezza, base compresa, pari a 68 mm. Oltre ad avere la possibilità di montaggio dei pannelli frontali senza ganci (i ganci sono integrati nel contenitore) è predisposta per il montaggio di un pannello trasparente con cerniere. Le pareti, in corrispondenza delle zone di montaggio dei morsetti, presentano delle aperture che rendono accessibile l'interno del contenitore stesso. Il contenitore è stato progettato per il montaggio a scatto di tre diversi circuiti stampati (CSA, CSB e CSC). Per questa versione sono disponibili una grande varietà di coprimorsetti.

This is a high version. It has an open upper side and a height including the base of 68 mm. As well as the possibility to fit front panels without hooks (the hooks are included in the enclosure), there is also the possibility to fit a front transparent panel with hinges. The sidewalls, in the area of the terminal blocks, have openings that give the possibility to access the inside of the enclosure. The enclosure has been designed for the click assembling of three separate printed circuit boards (CSA, CSB and CSC). For this version a large variety of terminal covers is available.

### CEM35



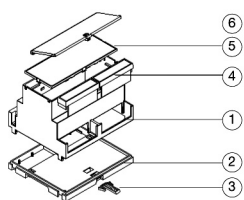
La custodia per elettronica CEM35 è realizzata per consentire connessioni fino a 24 poli. È possibile chiudere i fori non necessari mediante l'utilizzo dell'accessorio di chiusura TP35/TG35. L'accessorio va semplicemente inserito all'interno della custodia prima di posizionare le schede. Il contenitore con schede verticali, CEM35-V, è dimensionato per alloggiare le morsettiere serie ML25-LC sulle 2 schede posizionate in maniera speculare mantenendo una capacità di connessione di 2,5mm<sup>2</sup>. L'ampio spazio interno a disposizione permette una notevole flessibilità di progettazione. Sono possibili, su richiesta, colori speciali, lavorazioni sul frontalino superiore e marcature della custodia personalizzate.

The CEM35 electronic housing is realized for connections up to 24 poles. It is possible to reduce the number of connections thanks to the closing accessory TP35 / TG35. Simply insert this accessory into the hole you need to close before inserting the board. The CEM35-V housing, with vertical boards, is designed to accept our ML25-D/S-LC terminal blocks granting a wire section of 2,5sqmm. The wide inner space allows the use and mounting of a high number of electronic components. Special colours, modifications on upper cover and imprints are available on request.

Vedi MODULBOX SPECIAL alla fine della sezione.

See MODULBOX SPECIAL end of section.

## 2M Serie/Series



- Descrizione/Description:**  
 1) Corpo Contenitore / Body Enclosure  
 2) Base / Base  
 3) Aggancio / Hook  
 4) Coprimorsetto\* / Terminal cover\*  
 5) Pannello\* / Panel\*  
 6) Pannello con cerniere\* / Panel with hinges\*

\* Accessori separati/Separate accessories

### CIRCUITI STAMPATI

Chiedete al nostro TECHNICAL CUSTOMER CARE la documentazione tecnica necessaria per lo sviluppo delle schede elettroniche.

### PRINTED CIRCUIT BOARDS

Ask our TECHNICAL CUSTOMER CARE technical documentation necessary for the development of electronic cards.

### Contenitore Completo/Complete Enclosure

CODICE/CODE	TIPO/TYPE	DESCRIZIONE/DESCRIPTION
05.121N000	53	Contenitore completo modulbox 2M53 / Complete enclosure modulbox 2M53
05.0202530	H53	Contenitore completo modulbox 2MH53 / Complete enclosure modulbox 2MH53
05.0202350	C53	Contenitore completo modulbox 2MC53 / Complete enclosure modulbox 2MC53
05.0202680	H68	Contenitore completo modulbox 2MH68 / Complete enclosure modulbox 2MH68

### Accessori - pannelli/Accessories - panels

CODICE/CODE	UTILIZZABILE CON / TO BE USED WITH	DESCRIZIONE/DESCRIPTION
P05020201P	53/H53	Pannello con ganci grigio 2M con cornice / Panel with hooks, grey 2M with frame
P05020201F	53/H53	Pannello con ganci grigio 2M senza cornice / Panel, with hooks, grey 2M without frame
P05020721P	53/H53	Pannello con ganci policarbonato trasparente 2M con cornice / Panel, with hooks transp. polycarb. 2M with frame
P05020721F	53/H53	Pannello con ganci policarb. trasparenti 2M senza cornice / Panel, with hooks, transparent polycarbonate 2M without frame
P05020821P	53/H53	Pannello con ganci policarb. rosso trasparenti 2M con cornice / Panel, with hooks red, transparent polycarbonate 2M with frame
P05020821F	53/H53	Pannello con ganci policarb. rosso trasparenti 2M senza cornice / Panel, with hooks, red transparent polycarb. 2M without frame
P05020721R	H68	Pannello con cerniere policarbonato trasparente 2M / Panel, with hinges, transparent polycarbonate 2M
P05020835S	H68	Pannello plexiglass rosso trasparente 2M / Panel, red transparent plexiglass 2M
P05020735S	H68	Pannello plexiglass trasparente 2M / Panel, transparent plexiglass 2M

### Accessori - coprimorsetti preforati/Accessories - pre-holed terminal covers

CODICE/CODE	TIPO/TYPE	DESCRIZIONE/DESCRIPTION
P05020201T	H53/C53/H68	Coprimorsetto preforato passo 5,08 2MP05 / Pre-holed terminal cover pitch 5,08 2MP05
P05020204T	H53/C53/H68	Coprimorsetto preforato passo 7,65 2MP7,5 / Pre-holed terminal cover pitch 7,65 2MP7,5
P05020207T	H53/C53/H68	Coprimorsetto preforato passo 7,65 centrato 2MP7,5C / Pre-holed terminal cover pitch 7,65 centered 2MP7,5C
P05020202T	H53/C53/H68	Coprimorsetto preforato passo 10,16 2MP10 / Pre-holed terminal cover pitch 10,16 2MP10
P05020208T	H53/C53/H68	Coprimorsetto preforato passo 10,16 centrato 2MP10C / Pre-holed terminal cover pitch 10,16 centered 2MP10C

### Accessori - coprimorsetti preforati per morsetti 25A/Accessories - pre-holed terminal covers 25A

P05020210T	H53/C53/H68	Coprimorsetto preforato passo 6,35 4 vie 2MP6,35I / Pre-holed terminal cover pitch 6,35 4 poles 2MP6,35I
P05020209T	H53/C53/H68	Coprimorsetto preforato passo 9,52 3 vie 2MP9,52I / Pre-holed terminal cover pitch 9,52 3 poles 2MP9,52I
P05020212T	H53/C53/H68	Coprimorsetto preforato passo 6,35 3 vie 2MP6,35R / Pre-holed terminal cover pitch 6,35 3 poles 2MP6,35R
P05020211T	H53/C53/H68	Coprimorsetto preforato passo 9,52 2 vie 2MP9,52R / Pre-holed terminal cover pitch 9,52 2 poles 2MP9,52R

### Accessori - coprimorsetti preincisi/Accessories - pre-marked terminal covers

P05020203T	H53/C53/H68	Coprimorsetto preinciso passo 5,08 2MP05P / Pre-marked terminal cover pitch 5,08 2MP05P
------------	-------------	---

### Accessori - coprimorsetti senza foratura/Accessories - terminal covers without holes

05.150N000	53	Coprimorsetto 2M / Terminal cover 2M
P05020206T	H53/C53/H68	Coprimorsetto senza foratura 2MPN / Terminal cover without holes 2MPN

### Accessori - coprimorsetti speciali/Accessories - special terminal covers

P05020205T	H53/C53/H68	Coprimorsetto speciale 2MPS / Special terminal cover 2MPS
------------	-------------	---

### Accessori - coprimorsetti per sconnettibili/Accessories - terminal covers for plug-in connectors

P05020213T	H53/C53/H68	Coprimorsetto 2M plug-in / Terminal cover 2M plug-in connectors
------------	-------------	---

### MODULBOX Accessori/MODULBOX Accessories

P05020201E	H53/H68	Pannello copriforo 2MH / Side cover 2MH
------------	---------	---

### TECHNICAL CUSTOMER CARE

Un NUOVO SERVIZIO ITALTRONIC per qualsiasi Vostra richiesta di documentazione tecnica.  
 A NEW ITALTRONIC service for any request of technical documentation.

Download: <http://www.italtronic.info/download/modulbox/2M/>



2M MODULBOX

MODULBOX



## MODULBOX

Contenitori per strumentazione elettronica  
agganciabili su guida DIN (EN 60715)  
secondo norme DIN 43880

Materiale: PPO autoestinguente  
Colore: Grigio RAL 7035

### CARATTERISTICHE

Montabile su guida DIN (EN 60715), può essere equipaggiato con diversi coprimorsetti e vari pannelli frontali. Di tale modulo esistono quattro versioni con morsetti montabili su entrambi i lati.

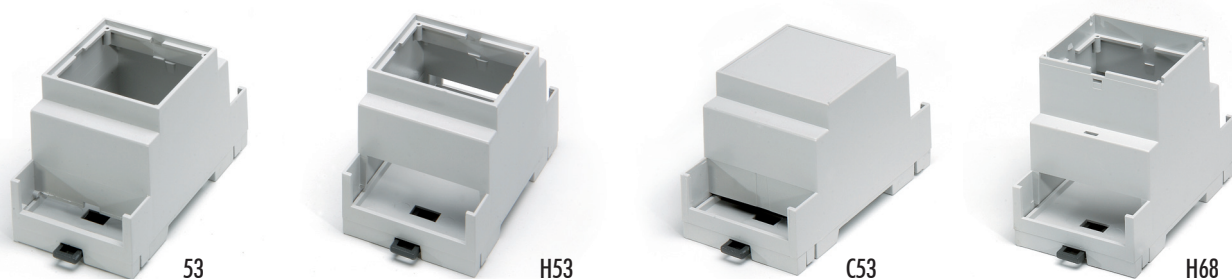
## MODULBOX

DIN rail (EN 60715) mounting  
enclosures for electronic products  
according to DIN 43880

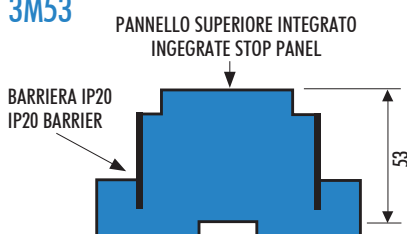
Material: self-extinguishing PPO  
Colour: Grey RAL 7035

### FEATURES

This modular enclosure can be fastened to DIN (EN 60715) rail and can be provided with several terminal covers and various front panels. There are four versions that can accommodate terminal blocks on both sides.



### 3M53



E' la versione storicamente più datata. L'altezza, base compresa, è pari a 53 mm. Il contenitore, tuttora in produzione, è stato affiancato dal 3MH53 e differisce da quest'ultimo solo perché le pareti, in corrispondenza delle zone di montaggio dei morsetti, sono chiuse fino alla base impedendo l'accesso all'interno del contenitore. Il contenitore è stato progettato per il montaggio a scatto di tre diversi circuiti stampati (CSA, CSB e CSC) e, sulla parte superiore aperta, possono essere montati dei pannelli frontali con ganci. **Attenzione !!!** Per questa versione è disponibile solo un tipo di coprimorsetto.

This is the oldest version in the range. Its height including the base is equal to 53 mm. This product remains in production despite the new 3MH53 enclosure having similar features. There is however a difference between the two enclosures in the area of the terminal blocks. The 3M53 has closed sidewalls preventing access to the inside of the enclosure. The enclosure has been designed for the click assembling of three separate printed circuit boards (CSA, CSB and CSC) and, on the upper open side, front panels with hooks may be fitted. **Warning!!!** For this version just one type of terminal cover is available.

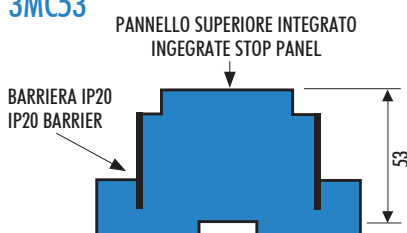
### 3MH53



E' una delle versioni aperte, l'altezza, base compresa, è pari a 53 mm. Il contenitore è stato progettato per il montaggio a scatto di tre diversi circuiti stampati (CSA, CSB e CSC) e, sulla parte superiore aperta, possono essere montati dei pannelli frontali con ganci. Le pareti, in corrispondenza delle zone di montaggio dei morsetti, presentano delle aperture che rendono accessibile l'interno del contenitore stesso. Per questa versione sono disponibili una grande varietà di coprimorsetti.

This is an open version. Its height including the base is equal to 53 mm. The enclosure has been designed for the click assembling of three separate printed circuit boards (CSA, CSB and CSC) and, on its open upper side, front panels with hooks may be assembled. The sidewalls, in the area of the terminal blocks, have openings that give the possibility to access the inside of the enclosure. For this version a large variety of terminal covers is available.

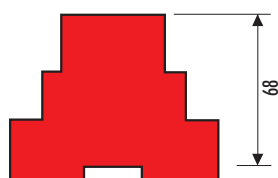
### 3MC53



E' la versione chiusa, l'altezza, base compresa, è pari a 53 mm. La parete superiore è composta da una copertura fissa ottenuta da stampo (IP67). Sulla medesima è ricavata una cornice per il centraggio delle etichette. Le pareti, in corrispondenza delle zone di montaggio dei morsetti, sono chiuse fino alla base impedendo l'accesso all'interno del contenitore. Su tale versione è agganciabile un solo circuito stampato (CSA). Per questa versione sono disponibili una grande varietà di coprimorsetti.

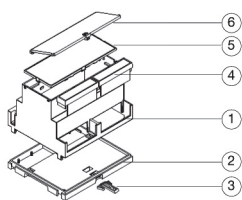
This is a closed version. Its height including the base is equal to 53 mm. The upper side is closed (IP67) and obtained by injection moulding. On this side there is a frame which enables an accurate fitting of labels. The sidewalls, in the area of the terminal blocks, are completely closed to prevent access to the inside of the enclosure. This version can only accommodate one printed circuit board (CSA). For this version a large variety of terminal covers is available.

### 3MH68



E' la versione alta. Si presenta aperta superiormente con un'altezza, base compresa, pari a 68 mm. Oltre ad avere la possibilità di montaggio dei pannelli frontali senza ganci (i ganci sono integrati nel contenitore) è predisposta per il montaggio di un pannello trasparente con cerniere. Le pareti, in corrispondenza delle zone di montaggio dei morsetti, presentano delle aperture che rendono accessibile l'interno del contenitore stesso. Il contenitore è stato progettato per il montaggio a scatto di tre diversi circuiti stampati (CSA, CSB e CSC). Per questa versione sono disponibili una grande varietà di coprimorsetti.

This is a high version. It has an open upper side and a height, including the base, of 68 mm. As well as the possibility to fit front panels without hooks (the hooks are included in the enclosure), there is also the possibility to fit a front transparent panel with hinges. The sidewalls, in the area of the terminal blocks, have openings that give the possibility to access the inside of the enclosure. The enclosure has been designed for the click assembling of three separate printed circuit boards (CSA, CSB and CSC). For this version a large variety of terminal covers is available.



- Descrizione/Description:**  
 1) Corpo Contenitore / Body Enclosure  
 2) Base / Base  
 3) Aggancio / Hook  
 4) Coprimorsetto\* / Terminal cover\*  
 5) Pannello\* / Panel\*  
 6) Pannello con cerniere\* / Panel with hinges\*

\* Accessori separati/Separate accessories

## CIRCUITI STAMPATI

Chiedete al nostro TECHNICAL CUSTOMER CARE la documentazione tecnica necessaria per lo sviluppo delle schede elettroniche.

## PRINTED CIRCUIT BOARDS

Ask our TECHNICAL CUSTOMER CARE technical documentation necessary for the development of electronic cards.

## Contenitore Completo/Complete Enclosure

CODICE/CODE	TIPO/TYPE	DESCRIZIONE/DESCRIPTION
05.122N000	53	Contenitore completo modulbox 3M53 / Complete enclosure modulbox 3M53
05.0302530	H53	Contenitore completo modulbox 3MH53 / Complete enclosure modulbox 3MH53
05.0302350	C53	Contenitore completo modulbox 3MC53 / Complete enclosure modulbox 3MC53
05.0302680	H68	Contenitore completo modulbox 3MH68 / Complete enclosure modulbox 3MH68

## Accessori - pannelli/Accessories - panels

CODICE/CODE	UTILIZZABILE CON / TO BE USED WITH	DESCRIZIONE/DESCRIPTION
P05030201P	53/H53	Pannello con ganci grigio 3M con cornice / Panel with hooks, grey 3M with frame
P05030201F	53/H53	Pannello con ganci grigio 3M senza cornice / Panel, with hooks, grey 3M without frame
P05030721P	53/H53	Pannello con ganci policarbonato trasparente 3M con cornice / Panel, with hooks, transp. polycarb. 3M with frame
P05030721F	53/H53	Pannello con ganci policarb. trasp. 3M senza cornice / Panel, with hooks, transparent polycarbonate 3M without frame
P05030821P	53/H53	Pannello con ganci policarb. rosso trasp. 3M con cornice / Panel, with hooks, red transparent polycarbonate 3M with frame
P05030821F	53/H53	Pannello con ganci policarb. rosso trasp. 3M senza cornice / Panel, with hooks, red transp. polycarb. 3M without frame
P05030721R	H68	Pannello con cerniere policarbonato trasparente 3M / Panel, with hinges, transparent polycarbonate 3M
P05030835S	H68	Pannello plexiglass rosso trasparente 3M / Panel, red transparent plexiglass 3M
P05030735S	H68	Pannello plexiglass trasparente 3M / Panel, transparent plexiglass 3M

## Accessori - coprimorsetti preforati/Accessories - pre-holed terminal covers

CODICE/CODE	TIPO/TYPE	DESCRIZIONE/DESCRIPTION
P05030201T	H53/C53/H68	Coprimorsetto preforato passo 5,08 3MP05 / Pre-holed terminal cover pitch 5,08 3MP05
P05030204T	H53/C53/H68	Coprimorsetto preforato passo 7,65 3MP7,5 / Pre-holed terminal cover pitch 7,65 3MP7,5
P05030202T	H53/C53/H68	Coprimorsetto preforato passo 10,16 3MP10 / Pre-holed terminal cover pitch 10,16 3MP10

## Accessori - coprimorsetti preforati per morsetti 25A/Accessories - pre-holed terminal covers 25A

P05030210T	H53/C53/H68	Coprimorsetto preforato passo 6,35 7 vie 3MP6,35I / Pre-holed terminal cover pitch 6,35 7 poles 3MP6,35I
P05030212T	H53/C53/H68	Coprimorsetto preforato passo 6,35 6 vie 3MP6,35R / Pre-holed terminal cover pitch 9,52 6 poles 3MP9,52R
P05030211T	H53/C53/H68	Coprimorsetto preforato passo 9,52 4 vie 3MP9,52R / Pre-holed terminal cover pitch 9,52 4 poles 3MP9,52R

## Accessori - coprimorsetti preincisi/Accessories - pre-marked terminal covers

P05030203T	H53/C53/H68	Coprimorsetto preinciso passo 5,08 3MP05P / Pre-marked terminal cover pitch 5,08 3MP05P
------------	-------------	---

## Accessori - coprimorsetti senza foratura/Accessories - terminal covers without holes

P05030206T	H53/C53/H6855	Coprimorsetto senza foratura 3MPN / Terminal cover without holes 3MPN
05.151N000	53	Coprimorsetto 3M / Terminal cover 3M

## Accessori - coprimorsetti speciali/Accessories - special terminal covers

P05030205T	H53/C53/H68	Coprimorsetto speciale 3MPS / Special terminal cover 3MPS
------------	-------------	---

## Accessori - coprimorsetti per sconnettibili/Accessories - terminal covers for plug-in connectors

P05030213T	H53/C53/H68	Coprimorsetto 3M plug-in / Terminal cover 3M plug-in connectors
------------	-------------	---

## MODULBOX Accessori/MODULBOX Accessories

P05030201E	H53/H68	Pannello copriforo 3MH / Side cover 3MH
------------	---------	---

## TECHNICAL CUSTOMER CARE

Un NUOVO SERVIZIO ITALTRONIC per qualsiasi Vostra richiesta di documentazione tecnica.

A NEW ITALTRONIC service for any request of technical documentation.

Download: <http://www.italtronic.info/download/modulbox/3M/>



## MODULBOX

Contenitori per strumentazione elettronica  
agganciabili su guida DIN (EN 60715)  
secondo norme DIN 43880

Materiale: PPO autoestinguento  
Colore: Grigio RAL 7035

### CARATTERISTICHE

Montabile su guida DIN (EN 60715), può essere equipaggiato con diversi coprimorsetti e vari pannelli frontali. Di tale modulo esistono quattro versioni con morsetti montabili su entrambi i lati.

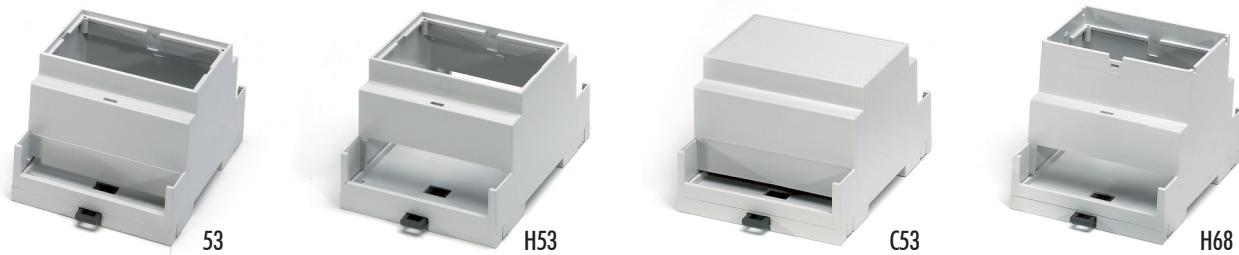
## MODULBOX

DIN rail (EN 60715) mounting  
enclosures for electronic products  
according to DIN 43880

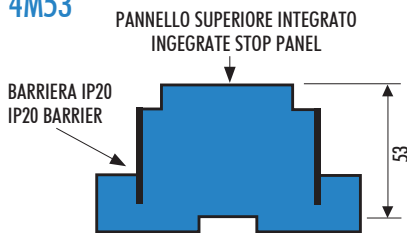
Material: self-extinguishing PPO  
Colour: Grey RAL 7035

### FEATURES

This modular enclosure can be fastened to DIN (EN 60715) rail and can be provided with several terminal covers and various front panels. There are four versions that can accommodate terminal blocks on both sides.



### 4M53



E' la versione storicamente più datata. L'altezza, base compresa, è pari a 53 mm. Il contenitore, tuttora in produzione, è stato affiancato dal 4MH53 e differisce da quest'ultimo solo perché le pareti, in corrispondenza delle zone di montaggio dei morsetti, sono chiuse fino alla base impedendo l'accesso all'interno del contenitore. Il contenitore è stato progettato per il montaggio a scatto di tre diversi circuiti stampati (CSA, CSB e CSC) e, sulla parte superiore aperta, possono essere montati dei pannelli frontali con ganci. **Attenzione !!!** Per questa versione è disponibile solo un tipo di coprimorsetto.

This is the oldest version in the range. Its height including the base is equal to 53 mm. This product remains in production despite the new 4MH53 enclosure having similar features. There is however a difference between the two enclosures in the area of the terminal blocks. The 4M53 has closed sidewalls preventing access to the inside of the enclosure. The enclosure has been designed for the click assembling of three separate printed circuit boards (CSA, CSB and CSC) and, on the upper open side, front panels with hooks may be fitted. **Warning!!!** For this version just one type of terminal cover is available.

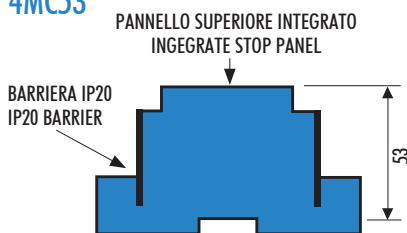
### 4MH53



E' una delle versioni aperte, l'altezza, base compresa, è pari a 53 mm. Il contenitore è stato progettato per il montaggio a scatto di tre diversi circuiti stampati (CSA, CSB e CSC) e, sulla parte superiore aperta, possono essere montati dei pannelli frontali con ganci. Le pareti, in corrispondenza delle zone di montaggio dei morsetti, presentano delle aperture che rendono accessibile l'interno del contenitore stesso. Per questa versione sono disponibili una grande varietà di coprimorsetti.

This is an open version. Its height including the base is equal to 53 mm. The enclosure has been designed for the click assembling of three separate printed circuit boards (CSA, CSB and CSC) and, on its open upper side, front panels with hooks may be assembled. The sidewalls, in the area of the terminal blocks, have openings that give the possibility to access the inside of the enclosure. For this version a large variety of terminal covers is available.

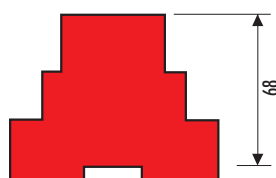
### 4MC53



E' la versione chiusa, l'altezza, base compresa, è pari a 53 mm. La parete superiore è composta da una copertura fissa ottenuta da stampo (IP67). Sulla medesima è ricavata una cornice per il centraggio delle etichette. Le pareti, in corrispondenza delle zone di montaggio dei morsetti, sono chiuse fino alla base impedendo l'accesso all'interno del contenitore. Su tale versione è agganciabile un solo circuito stampato (CSA). Per questa versione sono disponibili una grande varietà di coprimorsetti.

This is a closed version. Its height including the base is equal to 53 mm. The upper side is closed (IP67) and obtained by injection moulding. On this side there is a frame which enables an accurate fitting of labels. The sidewalls, in the area of the terminal blocks, are completely closed to prevent access to the inside of the enclosure. This version can only accommodate one printed circuit board (CSA). For this version a large variety of terminal covers is available.

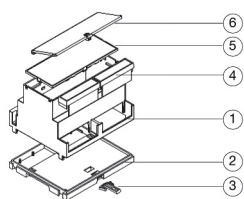
### 4MH68



E' la versione alta. Si presenta aperta superiormente con un'altezza, base compresa, pari a 68 mm. Oltre ad avere la possibilità di montaggio dei pannelli frontali senza ganci (i ganci sono integrati nel contenitore) è predisposta per il montaggio di un pannello trasparente con cerniere. Le pareti, in corrispondenza delle zone di montaggio dei morsetti, presentano delle aperture che rendono accessibile l'interno del contenitore stesso. Il contenitore è stato progettato per il montaggio a scatto di tre diversi circuiti stampati (CSA, CSB e CSC). Per questa versione sono disponibili una grande varietà di coprimorsetti.

This is a high version. It has an open upper side and a height, including the base, of 68 mm. As well as the possibility to fit front panels without hooks (the hooks are included in the enclosure), there is also the possibility to fit a front transparent panel with hinges. The sidewalls, in the area of the terminal blocks, have openings that give the possibility to access the inside of the enclosure. The enclosure has been designed for the click assembling of three separate printed circuit boards (CSA, CSB and CSC). For this version a large variety of terminal covers is available.

# 4M Serie/Series



- Descrizione/Description:**  
 1) Corpo Contenitore / Body Enclosure  
 2) Base / Base  
 3) Aggancio / Hook  
 4) Coprimorsetto\* / Terminal cover\*  
 5) Pannello\* / Panel\*  
 6) Pannello con cerniere\* / Panel with hinges\*

\* Accessori separati/Separate accessories

## CIRCUITI STAMPATI

Chiedete al nostro TECHNICAL CUSTOMER CARE la documentazione tecnica necessaria per lo sviluppo delle schede elettroniche.

## PRINTED CIRCUIT BOARDS

Ask our TECHNICAL CUSTOMER CARE technical documentation necessary for the development of electronic cards.

## Contenitore Completo/Complete Enclosure

CODICE/CODE	TIPO/TYPE	DESCRIZIONE/DESCRIPTION
05.123N000	53	Contenitore completo modulbox 4M53 / Complete enclosure modulbox 4M53
05.0402530	H53	Contenitore completo modulbox 4MH53 / Complete enclosure modulbox 4MH53
05.0402350	C53	Contenitore completo modulbox 4MC53 / Complete enclosure modulbox 4MC53
05.0402680	H68	Contenitore completo modulbox 4MH68 / Complete enclosure modulbox 4MH68

## Accessori - pannelli/Accessories - panels

CODICE/CODE	UTILIZZABILE CON / TO BE USED WITH	DESCRIZIONE/DESCRIPTION
P05040201P	53/H53	Pannello con ganci grigio 4M con cornice / Panel with hooks, grey 4M with frame
P05040201F	53/H53	Pannello con ganci grigio 4M senza cornice / Panel, with hooks, grey 4M without frame
P05040721P	53/H53	Pannello con ganci policarbonato trasparente 4M con cornice / Panel, with hooks, transp. polycarb. 4M with frame
P05040721F	53/H53	Pannello con ganci polcarb. trasparenti 4M senza cornice / Panel, with hooks, transparent polycarbonate 4M without frame
P05040821P	53/H53	Pannello con ganci polcarb. rosso trasparenti 4M con cornice / Panel, with hooks, red transparent polycarbonate 4M with frame
P05040821F	53/H53	Pannello con ganci polcarb. rosso trasparenti 4M senza cornice / Panel, with hooks, red transparent polycarbonate 4M without frame
P05040721R	H68	Pannello con cerniere policarbonato trasparente 4M / Panel, with hinges, transparent polycarbonate 4M
P05040835S	H68	Pannello plexiglass rosso trasparente 4M / Panel, red transparent plexiglass 4M
P05040735S	H68	Pannello plexiglass trasparente 4M / Panel, transparent plexiglass 4M

## Accessori - coprimorsetti preforati/Accessories - pre-holed terminal covers

CODICE/CODE	TIPO/TYPE	DESCRIZIONE/DESCRIPTION
P05040201T	H53/C53/H68	Coprimorsetto preforato passo 5,08 4MP05 / Pre-holed terminal cover pitch 5,08 4MP05
P05040204T	H53/C53/H68	Coprimorsetto preforato passo 7,65 4MP7,5 / Pre-holed terminal cover pitch 7,65 4MP7,5
P05040207T	H53/C53/H68	Coprimorsetto preforato passo 7,65 centrato 4MP7,5C / Pre-holed terminal cover pitch 7,65 centered 4MP7,5C
P05040202T	H53/C53/H68	Coprimorsetto preforato passo 10,16 4MP10 / Pre-holed terminal cover pitch 10,16 4MP10
P05040208T	H53/C53/H68	Coprimorsetto preforato passo 10,16 centrato 4MP10C / Pre-holed terminal cover pitch 10,16 centered 4MP10C

## Accessori - coprimorsetti preforati per morsetti 25A/Accessories - pre-holed terminal covers 25A

P05040210T	H53/C53/H68	Coprimorsetto preforato passo 6,35 10 vie 4MP6,351 / Pre-holed terminal cover pitch 6,35 10 poles 4MP6,351
P05040209T	H53/C53/H68	Coprimorsetto preforato passo 9,52 6 vie 4MP9,521 / Pre-holed terminal cover pitch 9,52 6 poles 4MP9,521
P05040212T	H53/C53/H68	Coprimorsetto preforato passo 6,35 9 vie 4MP6,35R / Pre-holed terminal cover pitch 6,35 9 poles 4MP6,35R
P05040211T	H53/C53/H68	Coprimorsetto preforato passo 9,52 6 vie 4MP9,52R / Pre-holed terminal cover pitch 9,52 6 poles 4MP9,52R

## Accessori - coprimorsetti preincisi/Accessories - pre-marked terminal covers

P05040203T	H53/C53/H68	Coprimorsetto preinciso passo 5,08 4MP05P / Pre-marked terminal cover pitch 5,08 4MP05P
------------	-------------	---

## Accessori - coprimorsetti senza foratura/Accessories - terminal covers without holes

05.152N000	53	Coprimorsetto 4M / Terminal cover 4M
P05040206T	H53/C53/H68	Coprimorsetto senza foratura 4MPN / Terminal cover without holes 4MPN

## Accessori - coprimorsetti speciali/Accessories - special terminal covers

P05040205T	H53/C53/H68	Coprimorsetto speciale 4MPS / Special terminal cover 4MPS
------------	-------------	---

## Accessori - coprimorsetti per sconnettibili/Accessories - terminal covers for plug-in connectors

P05040213T	H53/C53/H68	Coprimorsetto 4M plug-in / Terminal cover 4M plug-in connectors
------------	-------------	---

## MODULBOX Accessori/MODULBOX Accessories

P05040201E	H53/H68	Pannello copriforo 4MH / Side cover 4MH
------------	---------	---

## TECHNICAL CUSTOMER CARE

Un NUOVO SERVIZIO ITALTRONIC per qualsiasi Vostra richiesta di documentazione tecnica.  
 A NEW ITALTRONIC service for any request of technical documentation.

Download: <http://www.italtronic.info/download/modulbox/4M/>



Numero Verde  
**800 - 960372**

4M MODULBOX

MODULBOX



## MODULBOX

Contenitori per strumentazione elettronica  
agganciabili su guida DIN (EN 60715)  
secondo norme DIN 43880

Materiale: PPO autoestinguente

Colore: Grigio RAL 7035

Circuiti stampati: vedi pagina 58

### CARATTERISTICHE

Montabile su guida DIN (EN 60715), può essere equipaggiato con diversi coprimorsetti e vari pannelli frontali. Di tale modulo esistono solo due versioni con morsetti montabili su entrambi i lati.



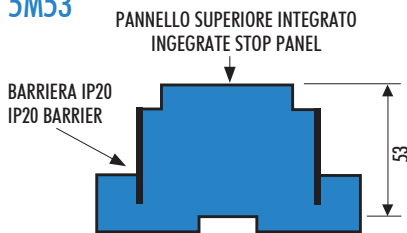
53



H53

Dimensione in mm (tolleranze  $\pm 0,2\text{mm}$ )/Dimensions in mm (tolerances  $\pm 0,2\text{mm}$ )

### 5M53



E' la versione storicamente più datata. L'altezza, base compresa, è pari a 53 mm. Il contenitore, tuttora in produzione, è stato affiancato dal 5MH53 e differisce da quest'ultimo solo perché le pareti, in corrispondenza delle zone di montaggio dei morsetti, sono chiuse fino alla base impedendo l'accesso all'interno del contenitore. Il contenitore è stato progettato per il montaggio a scatto di tre diversi circuiti stampati (CSA, CSB e CSC) e, sulla parte superiore aperta, possono essere montati dei pannelli frontali con ganci. Per questa versione sono disponibili una grande varietà di coprimorsetti.

This is the oldest version in the range. Its height including the base is equal to 53 mm. This product remains in production despite the new 5MH53 enclosure having similar features. There is however a difference between the two enclosures in the area of the terminal blocks. The 5M53 has closed sidewalls preventing access to the inside of the enclosure. The enclosure has been designed for the click assembling of three separate printed circuit boards (CSA, CSB and CSC) and, on the upper open side, front panels with hooks may be fitted. For this version a large variety of terminal covers is available.

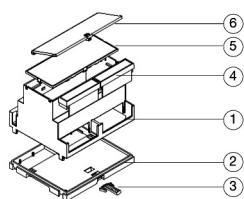
### 5MH53



E' una delle versioni aperte, l'altezza, base compresa, è pari a 53 mm. Il contenitore è stato progettato per il montaggio a scatto di tre diversi circuiti stampati (CSA, CSB e CSC) e, sulla parte superiore aperta, possono essere montati dei pannelli frontali con ganci. Le pareti, in corrispondenza delle zone di montaggio dei morsetti, presentano delle aperture che rendono accessibile l'interno del contenitore stesso. Per questa versione sono disponibili una grande varietà di coprimorsetti.

This is an open version. Its height including the base is equal to 53 mm. The enclosure has been designed for the click assembling of three separate printed circuit boards (CSA, CSB and CSC) and, on its open upper side, front panels with hooks may be assembled. The sidewalls, in the area of the terminal blocks have openings that give the possibility to access the inside of the enclosure. For this version a large variety of terminal covers is available.

# 5M Serie/Series



- Descrizione/Description:**  
 1) Corpo Contenitore / Body Enclosure  
 2) Base / Base  
 3) Aggancio / Hook  
 4) Coprimorsetto\* / Terminal cover\*  
 5) Pannello\* / Panel\*  
 6) Pannello con cerniere\* / Panel with hinges\*

\* Accessori separati/Separate accessories

## CIRCUITI STAMPATI

Chiedete al nostro TECHNICAL CUSTOMER CARE la documentazione tecnica necessaria per lo sviluppo delle schede elettroniche.

## PRINTED CIRCUIT BOARDS

Ask our TECHNICAL CUSTOMER CARE technical documentation necessary for the development of electronic cards.

## Contenitore Completo/Complete Enclosure

CODICE/CODE	TIPO/TYPE	DESCRIZIONE/DESCRIPTION
05.126N000	53	Contenitore completo modulbox 5M53 / Complete enclosure modulbox 5M53
05.0502530	H53	Contenitore completo modulbox 5MH53 / Complete enclosure modulbox 5MH53

## Accessori - pannelli/Accessories - panels

CODICE/CODE	UTILIZZABILE CON/ TO BE USED WITH	DESCRIZIONE/DESCRIPTION
P05050201P	53 / H53	Pannello con ganci grigio 5M con cornice / Panel with hooks, grey 5M with frame
P05050721P	53 / H53	Pannello con ganci policarbonato trasparente 5M con cornice / Panel, with hooks, transp. polycarb. 5M with frame
P05050821P	53 / H53	Pannello con ganci policarb. rosso trasp. 5M con cornice / Panel, with hooks, red transparent polycarbonate 5M with frame
P05050201F	53 / H53	Pannello con ganci grigio 5M senza cornice / Panel with hooks, grey 5M without frame
P05050721F	53 / H53	Pannello con ganci policarbonato trasparente 5M senza cornice / Panel, with hooks, transp. polycarb. 5M without frame
P05050821F	53 / H53	Pannello con ganci policarb. rosso trasp. 5M senza cornice / Panel, with hooks, red transparent polycarbonate 5M without frame

## Accessori - coprimorsetti preforati/Accessories - pre-holed terminal covers

CODICE/CODE	TIPO/TYPE	DESCRIZIONE/DESCRIPTION
P05050201T	53 / H53	Coprimorsetto preforato passo 5,08 5MP05 / Pre-holed terminal cover pitch 5,08 5MP05
P05050204T	53 / H53	Coprimorsetto preforato passo 7,65 5MP7,5 / Pre-holed terminal cover pitch 7,65 5MP7,5
P05050207T	53 / H53	Coprimorsetto preforato passo 7,65 centrato 5MP7,5C / Pre-holed terminal cover pitch 7,65 centered 5MP7,5C

## Accessori - coprimorsetti preforati per morsetti 25A/Accessories - pre-holed terminal covers 25A

P05050209T	53 / H53	Coprimorsetto preforato passo 9,52 8 vie 5MP9,52I / Pre-holed terminal cover pitch 9,52 8 poles 5MP9,52I
P05050212T	53 / H53	Coprimorsetto preforato passo 6,35 10 vie 5MP6,35R / Pre-holed terminal cover pitch 6,35 10 poles 5MP6,35R
P05050211T	53 / H53	Coprimorsetto preforato passo 9,52 7 vie 5MP9,52R / Pre-holed terminal cover pitch 9,52 7 poles 5MP9,52R

## Accessori - coprimorsetti preincisi/Accessories - pre-marked terminal covers

P05050203T	53 / H53	Coprimorsetto preinciso passo 5,08 5MP05P / Pre-marked terminal cover pitch 5,08 5MP05P
------------	----------	---

## Accessori - coprimorsetti senza foratura/Accessories - terminal covers without holes

P05050206T	53 / H53	Coprimorsetto senza foratura 5MPN / Terminal cover without holes 5MPN
------------	----------	---

## Accessori - coprimorsetti speciali/Accessories - special terminal covers

P05050205T	53 / H53	Coprimorsetto speciale 5MPS / Special terminal cover 5MPS
------------	----------	---

## Accessori - coprimorsetti per sconnettibili/Accessories - terminal covers for plug-in connectors

P05050213T	53 / H53	Coprimorsetto 5M plug-in / Terminal cover 5M plug-in connectors
------------	----------	---

## TECHNICAL CUSTOMER CARE

Un NUOVO SERVIZIO ITALTRONIC per qualsiasi Vostra richiesta di documentazione tecnica.  
 A NEW ITALTRONIC service for any request of technical documentation.

Download: <http://www.italtronic.info/download/modulbox/5M/>



Numero Verde  
**800 - 960372**

5M MODULBOX

MODULBOX

## MODULBOX

Contenitori per strumentazione elettronica  
agganciabili su guida DIN (EN 60715)  
secondo norme DIN 43880

Materiale: PPO autoestinguente

Colore: Grigio RAL 7035

Circuiti stampati: vedi pagina 58

### CARATTERISTICHE

Montabile su guida DIN (EN 60715), può essere equipaggiato con diversi coprimorsetti e vari pannelli frontali. Di tale modulo esistono sette versioni tra cui le 6M con morsetti montabili solo da un lato (per lasciare maggior spazio ai componenti elettronici) e le 6MD con morsetti montabili su entrambi i lati (per chi necessita un numero di connessioni maggiore).

## MODULBOX

DIN rail (EN 60715) mounting  
enclosures for electronic products  
according to DIN 43880

Material: self-extinguishing PPO

Colour: Grey RAL 7035

Printed circuit boards: see page 58

### FEATURES

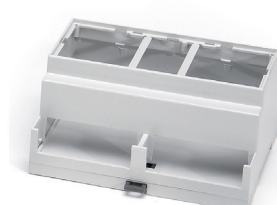
This modular enclosure can be fastened to DIN (EN 60715) rail and can be provided with several terminal covers and various front panels. There are seven versions of this modular enclosure including the 6M versions, with the possibility to assemble the terminal blocks on one side only (leaving more space for the electronic components) and the 6MD versions with the possibility to assemble the terminal blocks on both sides (enabling a wider possibility of connections).



C53/DC53



H68/DH68

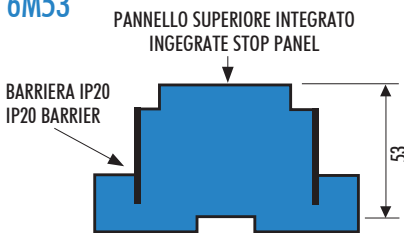


H53/DH53



53

### 6M53



E' la versione storicamente più datata. L'altezza, base compresa, è pari a 53 mm. Il contenitore, tuttora in produzione, è stato affiancato dal 6MH53 e differisce da quest'ultimo solo perché le pareti, in corrispondenza delle zone di montaggio dei morsetti, sono chiuse fino alla base impedendo l'accesso all'interno del contenitore. Il contenitore è stato progettato per il montaggio a scatto di tre diversi circuiti stampati (CSA, CSB e CSC) e, sulla parte superiore aperta, possono essere montati dei pannelli frontali con ganci. **Attenzione!!!** Per questa versione è disponibile solo un tipo di coprimorsetto e non è disponibile la versione con morsetti montabili su entrambi i lati.

This is the oldest version in the range. Its height including the base is equal to 53 mm. This product remains in production despite the new 6MH53 enclosure having similar features. There is however a difference between the two enclosures in the area of the terminal blocks. The 6M53 has closed sidewalls preventing access to the inside of the enclosure. The enclosure has been designed for the click assembling of three separate printed circuit boards (CSA, CSB and CSC) and, on the upper open side, front panels with hooks may be fitted. **Warning!!!** For this version just one type of terminal cover is available and terminal blocks can only be assembled on one side.

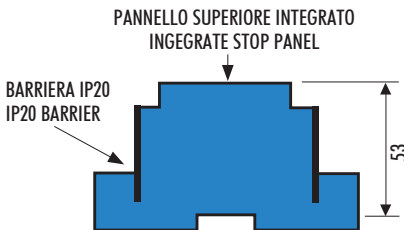
### 6MH53/6MDH53



E' una delle versioni aperte, l'altezza, base compresa, è pari a 53 mm. Il contenitore è stato progettato per il montaggio a scatto di tre diversi circuiti stampati (CSA, CSB e CSC) e, sulla parte superiore aperta, possono essere montati dei pannelli frontali con ganci. Le pareti, in corrispondenza delle zone di montaggio dei morsetti, presentano delle aperture che rendono accessibile l'interno del contenitore stesso. Per questa versione sono disponibili una grande varietà di coprimorsetti. **Attenzione!!!** La versione 6MH53 permette il montaggio dei morsetti solo da una lato, la versione 6MDH53 permette il montaggio dei morsetti su entrambi i lati.

This is an open version. Its height including the base is equal to 53 mm. The enclosure has been designed for the click assembling of three separate printed circuit boards (CSA, CSB and CSC) and, on its open upper side, front panels with hooks may be assembled. The sidewalls, in the area of the terminal blocks, have openings that give the possibility to access the inside of the enclosure. For this version a large variety of terminal covers is available. **Warning!!!** In the 6MH53 version terminal blocks can only be assembled on one side, whereas in the 6MDH53 version, terminal blocks can be assembled on both sides.

### 6MC53/6MDC53

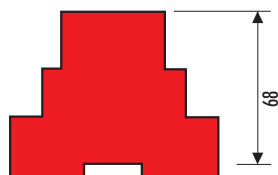


E' la versione chiusa. L'altezza, base compresa, è pari a 53 mm. La parete superiore è composta da una copertura fissa ottenuta da stampo (IP67). Sulla medesima è ricavata una cornice per il centraggio delle etichette. Le pareti, in corrispondenza delle zone di montaggio dei morsetti, sono chiuse fino alla base impedendo l'accesso all'interno del contenitore. Su tale versione è agganciabile un solo circuito stampato (CSA). Per questa versione sono disponibili una grande varietà di coprimorsetti. **Attenzione!!!** La versione 6MC53 permette il montaggio dei morsetti solo da una lato, la versione 6MDC53 permette il montaggio dei morsetti su entrambi i lati.

This is a closed version. Its height including the base is equal to 53 mm. The upper side is closed (IP67) and obtained by injection moulding. On this side there is a frame which enables an accurate fitting of labels. The sidewalls, in the area of the terminal blocks, are completely closed to prevent access to the inside of the enclosure. This version can only accommodate one printed circuit board (CSA). For this version a large variety of terminal covers is available. **Warning!!!** In the 6MC53 version terminal blocks can only be assembled on one side, whereas in the 6MDC53 version, terminal blocks can be assembled on both sides.

### 6MH68

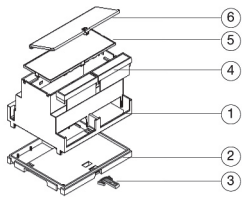
### 6MDH68



E' la versione alta. Si presenta aperta superiormente con un'altezza, base compresa, pari a 68 mm. Oltre ad avere la possibilità di montaggio dei pannelli frontali senza ganci (i ganci sono integrati nel contenitore) è predisposta per il montaggio di un pannello trasparente con cerniere. Le pareti, in corrispondenza delle zone di montaggio dei morsetti, presentano delle aperture che rendono accessibile l'interno del contenitore stesso. Il contenitore è stato progettato per il montaggio a scatto di tre diversi circuiti stampati (CSA, CSB e CSC). Per questa versione sono disponibili una grande varietà di coprimorsetti. **Attenzione!!!** La versione 6MH68 permette il montaggio dei morsetti solo da una lato, la versione 6MDH68 permette il montaggio dei morsetti su entrambi i lati.

This is a high version. It has an open upper side and a height, including the base, of 68 mm. As well as the possibility to fit front panels without hooks (the hooks are included in the enclosure), there is also the possibility to fit a front transparent panel with hinges. The sidewalls, in the area of the terminal blocks, have openings that give the possibility to access the inside of the enclosure. The enclosure has been designed for the click assembling of three separate printed circuit boards (CSA, CSB and CSC). For this version a large variety of terminal covers is available. **Warning!!!** In the 6MH68 version terminal blocks can only be assembled on one side, whereas in the 6MDH68 version, terminal blocks can be assembled on both sides.

# 6M Serie/Series



- Descrizione/Description:**
- 1) Corpo Contenitore / Body Enclosure
  - 2) Base / Base
  - 3) Aggancio / Hook
  - 4) Coprimorsetto\* / Terminal cover\*
  - 5) Pannello\* / Panel\*
  - 6) Pannello con cerniere\* / Panel with hinges\*

\* Accessori separati/Separate accessories

La versione 6MD permette il montaggio dei morsetti su entrambi i lati, aumentando il numero di connessioni possibili. La versione 6M permette il montaggio dei morsetti solo da un lato, fornendo maggior spazio per il montaggio dei componenti sul circuito stampato.

The 6MD version, with the possibility to assemble the terminal blocks on both sides, enables a wider possibility of connections. The 6M version, with the possibility to assemble the terminal blocks on one side only, leaves more space for the electronic components.



## Contenitore Completo/Complete Enclosure

CODICE/CODE	TIPO/TYPE	DESCRIZIONE/DESCRIPTION
05.124N000	53	Contenitore completo modulbox 6M53 / Complete enclosure modulbox 6M53
05.0602530	H53	Contenitore completo modulbox 6MH53 / Complete enclosure modulbox 6MH53
05.0601530	H53	Contenitore completo modulbox 6MDH53 / Complete enclosure modulbox 6MDH53
05.0602350	C53	Contenitore completo modulbox 6MC53 / Complete enclosure modulbox 6MC53
05.0601350	C53	Contenitore completo modulbox 6MDC53 / Complete enclosure modulbox 6MDC53
05.0604350	C53V	Contenitore completo modulbox 6MC53V con apertura di ventilazione / Complete enclosure modulbox 6MC53V with openings for ventilation
05.0602680	H68	Contenitore completo modulbox 6MH68 / Complete enclosure modulbox 6MH68
05.0601680	H68	Contenitore completo modulbox 6MDH68 / Complete enclosure modulbox 6MDH68

## Accessori - pannelli/Accessories - panels

CODICE/CODE	UTILIZZABILE CON / TO BE USED WITH	DESCRIZIONE/DESCRIPTION
P05060201P	53 / H53 / H68	Pannello con ganci grigio 6M con cornice / Panel, with hooks, grey 6M with frame
P05060201F	53 / H53 / H68	Pannello con ganci grigio 6M senza cornice / Panel, with hooks grey 6M without frame
P05060721P	53 / H53 / H68	Pannello con ganci policarb. trasp. 6M con cornice/ Panel, with hooks transparent polycarbonate 6M with frame
P05060721F	53 / H53 / H68	Pannello con ganci policarb. trasp. 6M senza cornice/ Panel, with hooks, transp. polycarb. 6M without frame
P05060821P	53 / H53 / H68	Pannello con ganci policarb. rosso trasp. 6M con cornice/ Panel, with hooks, red transp. polycarb. 6M with frame
P05060821F	53 / H53 / H68	Pannello con ganci policarb. rosso trasp. 6M senza cornice/ Panel, with hooks, red transp. polycarb. 6M without frame
P05060721R	H68	Pannello con cerniere policarb. trasp. senza cornice 6M / Panel, with hinges, transp. polycarb. 6M without frame
P05060835S	H68	Pannello plexiglass rosso trasparente senza cornice 6M / Panel, red transparent plexiglass 6M without frame
P05060735S	H68	Pannello plexiglass trasparente senza cornice 6M / Panel, transparent plexiglass 6M without frame

## Accessori - coprimorsetti preforati/Accessories - pre-holed terminal covers

CODICE/CODE	TIPO/TYPE	DESCRIZIONE/DESCRIPTION
P05030201T	H53/C53/H68	Coprimorsetto preforato passo 5,08 3MP05 / Pre-holed terminal cover pitch 5,08 3MP05
P05030204T	H53/C53/H68	Coprimorsetto preforato passo 7,65 3MP7,5 / Pre-holed terminal cover pitch 7,65 3MP7,5
P05030202T	H53/C53/H68	Coprimorsetto preforato passo 10,16 3MP10 / Pre-holed terminal cover pitch 10,16 3MP10

## Accessori - coprimorsetti preforati per morsetti 25A/Accessories - pre-holed terminal covers 25A

P05030210T	H53/C53/H68	Coprimorsetto preforato passo 6,35 7 vie 3MP6,35I / Pre-holed terminal cover pitch 6,35 7 poles 3MP6,35I
P05030212T	H53/C53/H68	Coprimorsetto preforato passo 6,35 6 vie 3MP6,35R / Pre-holed terminal cover pitch 6,35 6 poles 3MP6,35R
P05030211T	H53/C53/H68	Coprimorsetto preforato passo 9,52 4 vie 3MP9,52R / Pre-holed terminal cover pitch 9,52 4 poles 3MP9,52R

## Accessori - coprimorsetti preincisi/Accessories - pre-marked terminal covers

P05030203T	H53/C53/H68	Coprimorsetto preinciso passo 5,08 3MP05P / Pre-marked terminal cover pitch 5,08 3MP05P
------------	-------------	---

## Accessori - coprimorsetti senza foratura/Accessories - terminal covers without holes

P05030206T	H53/C53/H68	Coprimorsetto senza foratura 3MPN / Terminal cover without holes 3MPN
05.151N000	53	Coprimorsetto 3M / Terminal cover 3M

## Accessori - coprimorsetti speciali/Accessories - special terminal covers

P05030205T	H53/C53/H68	Coprimorsetto speciale 3MPS / Special terminal cover 3MPS
------------	-------------	---

## Accessori - coprimorsetti per sconnettibili/Accessories - terminal covers for plug-in connectors

P05030213T	H53/C53/H68	Coprimorsetto 3M plug-in / Terminal cover 3M plug-in connectors
------------	-------------	---

## MODULBOX Accessori/MODULBOX Accessories

P05030201E	H53/H68	Pannello copriforo 3MH / Side cover 3MH
------------	---------	---

## TECHNICAL CUSTOMER CARE

Un NUOVO SERVIZIO ITALTRONIC per qualsiasi Vostra richiesta di documentazione tecnica.  
A NEW ITALTRONIC service for any request of technical documentation.

Download: <http://www.italtronic.info/download/modulbox/6M/>





## MODULBOX

### Contenitori per strumentazione elettronica agganciabili su guida DIN (EN 60715) secondo norme DIN 43880

**Materiale:** PPO autoestinguento

**Colore:** Grigio RAL 7035

**Circuiti stampati:** spazio disponibile per circuiti stampati  
 CSA 7M 118,5 x 85,5 / CSB 7M 116,0 x 41,2  
 CSC 7M 118,5 x 36 / CSD 7M 118,3 x 60,9  
 \*CSD 7M 118,3 x 50,1

\* nel caso di montaggio con circuito stampato CSB

#### CARATTERISTICHE

Prodotto montabile su guida DIN (EN 60715). Il prodotto è stato sviluppato per ampliare le dimensioni disponibili per l'elettronica.



HMH68 frontale / front

**7MH68 STANDARD.** La caratteristica principale di questo prodotto è il grande volume a disposizione per l'elettronica. Avendo rialzato la spalla del contenitore risulta possibile alloggiarvi componenti voluminosi quali trasformatori e condensatori. Tale aumento di disponibilità interna avviene sempre con il rispetto delle normative DIN 43880. Sono previste delle guide per il montaggio di circuiti stampati verticali. Tale prodotto è stato inoltre studiato per l'utilizzo di morsetti sconnettabili orizzontali.

**7MH68 VERSIONE PERSONALIZZATA.** Il prodotto è stato sviluppato in modo da poter realizzare delle personalizzazioni con costi d'investimento contenuti. Lo stampo è stato progettato al fine di permettere la modifica del frontale e del retro con la realizzazione di inserti in modo da minimizzare i costi delle eventuali lavorazioni meccaniche.

**PIÙ SPAZIO PER LA VOSTRA ELETTRONICA.** Il nuovo prodotto 7MH68 è stato appositamente sviluppato per ampliare le dimensioni disponibili per l'elettronica. La particolarità di tale prodotto è quella di permettere il montaggio di trasformatori o di condensatori particolarmente voluminosi grazie alla forma squadrata che, pur mantenendo la compatibilità con la normativa DIN 43880, mette a disposizione circa il 30% di spazio in più rispetto alla sezione del MODULBOX normale. L'utilizzo di distanziali permette inoltre il montaggio di due circuiti stampati 118,5 x 85,5 che equivalgono ad un circuito di base di un 14M. Data l'altezza del prodotto (H68) sarà comunque possibile montare un terzo circuito stampato sulla parte superiore del contenitore. In alternativa esiste la possibilità di utilizzare tre circuiti stampati verticali oltre al circuito stampato di base ed al circuito stampato sulla parte superiore del contenitore. Diventa perciò particolarmente semplice compattare in un 7M le applicazioni che al momento utilizzano dei contenitori 9M, riducendo lo spazio necessario sull'armadio di 2 moduli (22,2% in meno).

## MODULBOX

### DIN rail (EN 60715) mounting enclosures for electronic products according to DIN 43880

**Material:** self-extinguishing PPO

**Colour:** Grey RAL 7035

**Printed circuit boards:** available place for PCB  
 CSA 7M 118,5 x 85,5 / CSB 7M 116,0 x 41,2  
 CSC 7M 118,5 x 36 / CSD 7M 118,3 x 60,9  
 \*CSD 7M 118,3 x 50,1

\* in case of CSB assembling

#### FEATURES

This enclosure can be fastened to DIN (EN 60715) rail. The product has been designed to increase the available dimensions for the electronics.



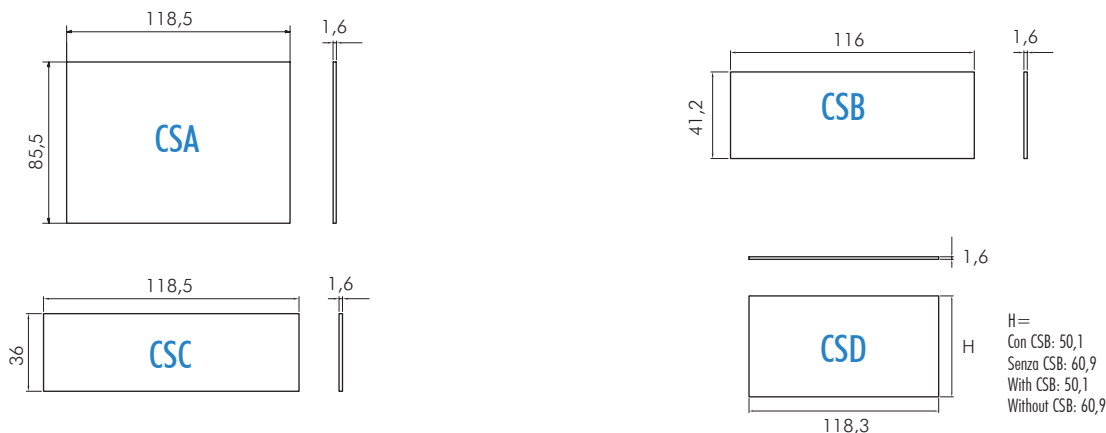
HMH68 retro / rear

**7MH68 STANDARD.** The main characteristic of this product is the great volume available for the electronics. As the inside space of the enclosure has been enlarged, it is now possible to house large components such as transformers and condensers. Such an internal increase of volume has been made according to DIN 43880. Guides for the vertical printed circuit boards have been designed. The product has also been designed for the use of horizontal plug-in connectors.

**7MH68 PERSONALIZED VERSION.** This product has been developed in order to realize personalized solutions with restricted investment costs. The mould has been designed to allow the modification of the front and rear parts with the realization of inserts to minimize costs of possible mechanical machining.

**MORE SPACE FOR YOUR ELECTRONICS.** The new product 7MH68 has been designed to increase the available dimensions for the electronics. Its uniqueness is to allow the mounting of large transformers or condensers thanks to its square shape whilst maintaining compatibility to DIN 43880. It has more than about 30% space in respect to any normal section of MODULBOX enclosure. The use of spacers allows the mounting of two printed circuit boards 118,5 x 85,5, equivalent to a basic printed circuit board of a 14M. Considering the product height (H68), it will be possible to mount a third printed circuit board on the upper part of the enclosure. As an alternative, there is the possibility to use three vertical printed circuit boards besides the basic printed circuit board on the upper part of the enclosure. Therefore it becomes particularly easy to compact the applications now used within a 9M enclosure even within a 7M enclosure, thus reducing the space in the 2 modules rack (22,2% less).

Dimensione in mm (tolleranze  $\pm 0,2$ mm)/Dimensions in mm (tolerances  $\pm 0,2$ mm)



## TECHNICAL CUSTOMER CARE

Un NUOVO SERVIZIO ITALTRONIC per qualsiasi Vostra richiesta di documentazione tecnica.

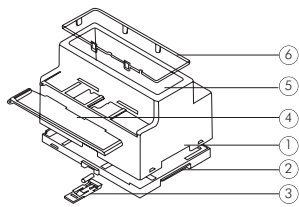
A NEW ITALTRONIC service for any request of technical documentation.

Download: <http://www.italtronic.info/download/modulbox/7M/>



Numero Verde  
**800 - 960372**

# 7M Serie/Series



- Descrizione/Description:**  
 1) Corpo Contenitore / Body Enclosure  
 2) Base / Base  
 3) Aggancio / Hook  
 4) Coprimorsetto\* / Terminal cover\*  
 5) Pannello\* / Panel\*  
 6) Pannello con cerniere\* / Panel with hinges\*

\* Accessori separati/Separate accessories

## Contenitore Completo/Complete Enclosure

CODICE/CODE	TIPO/TYPE	DESCRIZIONE/DESCRIPTION
05.0703680	HMH68	Contenitore completo modulbox 7MH68 / Complete enclosure modulbox 7MH68

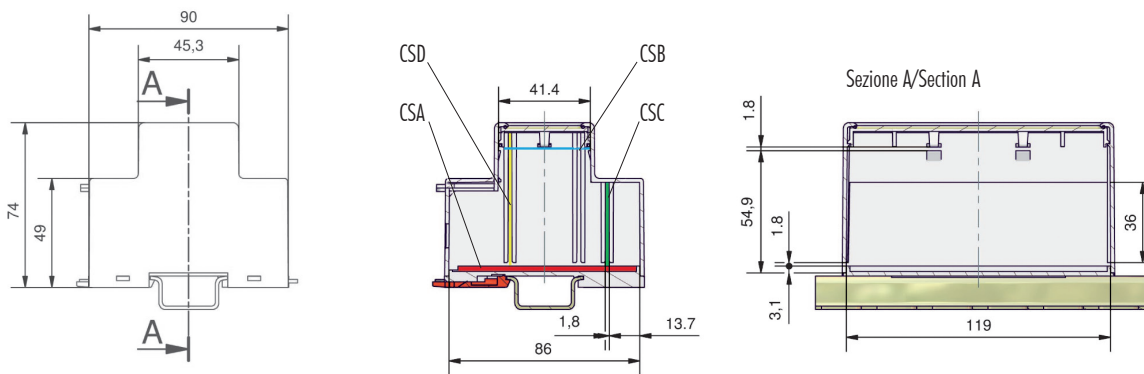
## Accessori - pannelli/Accessories - panels

CODICE/CODE	UTILIZZABILE CON / TO BE USED WITH	DESCRIZIONE/DESCRIPTION
C20510002	HMH68	Pannello frontale trasparente 7M senza cornice / Frontal panel transparent 7M without frame
C20510013	HMH68	Pannello frontale rosso trasparente 7M senza cornice / Frontal panel red transparent 7M without frame
C20510016	HMH68	Pannello frontale grigio 7M senza cornice / Frontal panel grey 7M without frame
C20510003	HMH68	Pannello coprimorsetto trasparente / Panel, terminal cover, transparent
C20510015	HMH68	Pannello coprimorsetto rosso trasparente / Panel, terminal cover, red transparent
C20510014	HMH68	Pannello coprimorsetto grigio / Panel, terminal cover, grey

## MODULBOX Accessori/MODULBOX Accessories

P20500000P	7MH68	Portapiombo / Retainer for lead seal
------------	-------	--------------------------------------

Dimensione in mm (tolleranze  $\pm 0,2$ mm)/Dimensions in mm (tolerances  $\pm 0,2$ mm)



### PIOMBATURA

Il prodotto 7M è stato realizzato in modo da permettere con estrema facilità l'operazione di piombatura. Tale operazione permette di piombare tra loro la base ed il corpo contenitore. A tale proposito sono disponibili dei componenti, detti portapiombo, che, inseriti nella base, permettono di effettuare la piombatura con il corpo. Nel caso il Cliente lo desiderasse, anche il pannello trasparente coprimorsetto può essere piombato con il corpo contenitore. Per eseguire tale operazione non è necessario alcun componente aggiuntivo, essendo presenti sia sul coprimorsetto sia sul corpo contenitore, dei fori appositamente predisposti.



### SEALING

The 7M product has been designed to allow easy sealing. Such a process allows the base and the body of the enclosure to be sealed together. To this purpose, some components, called retainers for lead seals, may be inserted into the base thus allowing the sealing process with the body. In case the Customer may request, even the terminal transparent hole cover may be sealed with the body enclosure. In this processing, there's no need of additional components because some holes are present either on the terminal cover or on the body enclosure.



# 7M MODULBOX

MODULBOX

## MODULBOX

Contenitori per strumentazione elettronica  
agganciabili su guida DIN (EN 60715)  
secondo norme DIN 43880

Materiale: PPO autoestinguente  
Colore: Grigio RAL 7035

### CARATTERISTICHE

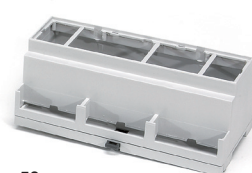
Montabile su guida DIN (EN 60715), può essere equipaggiato con diversi coprimorsetti e vari pannelli frontali. Di tale modulo esistono sette versioni tra cui le 9M con morsetti montabili solo da un lato (per lasciare maggior spazio ai componenti elettronici) e le 9MD con morsetti montabili su entrambi i lati (per chi necessita un numero di connessioni maggiore).



C53/DC53



H53/DH53



53



H68/DH68

## MODULBOX

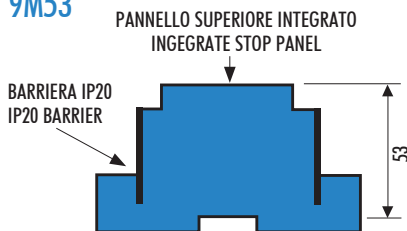
DIN rail (EN 60715) mounting  
enclosures for electronic products  
according to DIN 43880

Material: self-extinguishing PPO  
Colour: Grey RAL 7035

### FEATURES

This modular enclosure can be fastened to DIN (EN 60715) rail and can be provided with several terminal covers and various front panels. There are seven versions of this modular enclosure including the 9M versions, with the possibility to assemble the terminal blocks on one side only (leaving more space for the electronic components) and the 9MD versions with the possibility to assemble the terminal blocks on both sides (enabling a wider possibility of connections).

### 9M53



E' la versione storicamente più datata. L'altezza, base compresa, è pari a 53 mm. Il contenitore, tuttora in produzione, è stato affiancato dal 9MH53 e differisce da quest'ultimo solo perché le pareti, in corrispondenza delle zone di montaggio dei morsetti, sono chiuse fino alla base impedendo l'accesso all'interno del contenitore. Il contenitore è stato progettato per il montaggio a scatto di tre diversi circuiti stampati (CSA, CSB e CSC) e, sulla parte superiore aperta, possono essere montati dei pannelli frontali con ganci. **Attenzione!!!** Per questa versione è disponibile solo un tipo di coprimorsetto e non è disponibile la versione con morsetti montabili su entrambi i lati.

This is the oldest version in the range. Its height including the base is equal to 53 mm. This product remains in production despite the new 9MH53 enclosure having similar features. There is however a difference between the two enclosures in the area of the terminal blocks. The 9M53 has closed sidewalls preventing access to the inside of the enclosure. The enclosure has been designed for the click assembling of three separate printed circuit boards (CSA, CSB and CSC) and, on the upper open side, front panels with hooks may be fitted. **Warning!!!** For this version just one type of terminal cover is available and terminal blocks can only be assembled on one side.

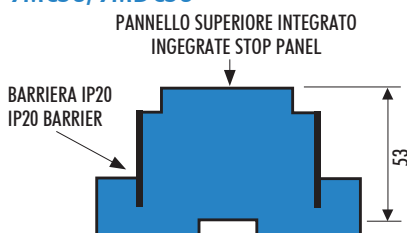
### 9MH53/9MDH53



E' una delle versioni aperte, l'altezza, base compresa, è pari a 53 mm. Il contenitore è stato progettato per il montaggio a scatto di tre diversi circuiti stampati (CSA, CSB e CSC) e, sulla parte superiore aperta, possono essere montati dei pannelli frontali con ganci. Le pareti, in corrispondenza delle zone di montaggio dei morsetti, presentano delle aperture che rendono accessibile l'interno del contenitore stesso. Per questa versione sono disponibili una grande varietà di coprimorsetti. **Attenzione!!!** La versione 9MH53 permette il montaggio dei morsetti solo da una lato, la versione 9MDH53 permette il montaggio dei morsetti su entrambi i lati.

This is an open version. Its height including the base is equal to 53 mm. The enclosure has been designed for the click assembling of three separate printed circuit boards (CSA, CSB and CSC) and, on its open upper side, front panels with hooks may be assembled. The sidewalls, in the area of the terminal blocks, have openings that give the possibility to access the inside of the enclosure. For this version a large variety of terminal covers is available. **Warning!!!** In the 9MH53 version terminal blocks can only be assembled on one side, whereas in the 9MDH53 version, terminal blocks can be assembled on both sides.

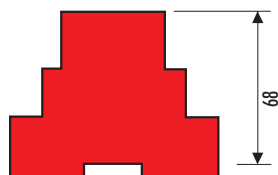
### 9MC53/9MDC53



E' la versione chiusa. L'altezza, base compresa, è pari a 53 mm. La parete superiore è composta da una copertura fissa ottenuta da stampo (IP67). Sulla medesima è ricavata una cornice per il centraggio delle etichette. Le pareti, in corrispondenza delle zone di montaggio dei morsetti, sono chiuse fino alla base impedendo l'accesso all'interno del contenitore. Su tale versione è agganciabile un solo circuito stampato (CSA). Per questa versione sono disponibili una grande varietà di coprimorsetti. **Attenzione!!!** La versione 9MC53 permette il montaggio dei morsetti solo da una lato, la versione 9MDC53 permette il montaggio dei morsetti su entrambi i lati.

This is a closed version. Its height including the base is equal to 53 mm. The upper side is closed (IP67) and obtained by injection moulding. On this side there is a frame which enables an accurate fitting of labels. The sidewalls, in the area of the terminal blocks, are completely closed to prevent access to the inside of the enclosure. This version can only accommodate one printed circuit board (CSA). For this version a large variety of terminal covers is available. **Warning!!!** In the 9MC53 version terminal blocks can only be assembled on one side, whereas in the 9MDC53 version, terminal blocks can be assembled on both sides.

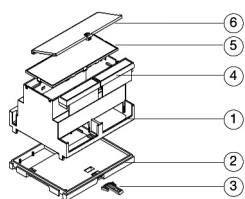
### 9MH68 9MDH68



E' la versione alta. Si presenta aperta superiormente con un'altezza, base compresa, pari a 68 mm. Oltre ad avere la possibilità di montaggio dei pannelli frontali senza ganci (i ganci sono integrati nel contenitore) è predisposta per il montaggio di un pannello trasparente con cerniere. Le pareti, in corrispondenza delle zone di montaggio dei morsetti, presentano delle aperture che rendono accessibile l'interno del contenitore stesso. Il contenitore è stato progettato per il montaggio a scatto di tre diversi circuiti stampati (CSA, CSB e CSC). Per questa versione sono disponibili una grande varietà di coprimorsetti. **Attenzione!!!** La versione 9MH68 permette il montaggio dei morsetti solo da una lato, la versione 9MDH68 permette il montaggio dei morsetti su entrambi i lati.

This is a high version. It has an open upper side and a height, including the base, of 68 mm. As well as the possibility to fit front panels without hooks (the hooks are included in the enclosure), there is also the possibility to fit a front transparent panel with hinges. The sidewalls, in the area of the terminal blocks, have openings that give the possibility to access the inside of the enclosure. The enclosure has been designed for the click assembling of three separate printed circuit boards (CSA, CSB and CSC). For this version a large variety of terminal covers is available. **Warning!!!** In the 9MH68 version terminal blocks can only be assembled on one side, whereas in the 9MDH68 version, terminal blocks can be assembled on both sides.

# 9M Serie/Series



- Descrizione/Description:**
- 1) Corpo Contenitore / Body Enclosure
  - 2) Base / Base
  - 3) Aggancio / Hook
  - 4) Coprimorsetto\* / Terminal cover\*
  - 5) Pannello\* / Panel\*
  - 6) Pannello con cerniere\* / Panel with hinges\*

\* Accessori separati/Separate accessories

La versione 9MD permette il montaggio dei morsetti su entrambi i lati, aumentando il numero di connessioni possibili. La versione 9M permette il montaggio dei morsetti solo da un lato, fornendo maggior spazio per il montaggio dei componenti sul circuito stampato.

The 9MD version, with the possibility to assemble the terminal blocks on both sides, enables a wider possibility of connections. The 9M version, with the possibility to assemble the terminal blocks on one side only, leaves more space for the electronic components.



## Contenitore Completo/Complete Enclosure

CODICE/CODE	TIPO/TYPE	DESCRIZIONE/DESCRIPTION
05.125N000	53	Contenitore completo modulbox 9M53 / Complete enclosure modulbox 9M53
05.0902530	H53	Contenitore completo modulbox 9MH53 / Complete enclosure modulbox 9MH53
05.0901530	H53	Contenitore completo modulbox 9MDH53 / Complete enclosure modulbox 9MDH53
05.0902350	C53	Contenitore completo modulbox 9MC53 / Complete enclosure modulbox 9MC53
05.0901350	C53	Contenitore completo modulbox 9MDC53 / Complete enclosure modulbox 9MDC53
05.0904350	C53V	Contenitore completo modulbox 9MC53V con apertura di ventilazione / Complete enclosure modulbox 9MC53V with openings for ventilation
05.0902680	H68	Contenitore completo modulbox 9MH68 / Complete enclosure modulbox 9MH68
05.0901680	H68	Contenitore completo modulbox 9MDH68 / Complete enclosure modulbox 9MDH68

## Accessori - pannelli/Accessories - panels

CODICE/CODE	UTILIZZABILE CON / TO BE USED WITH	DESCRIZIONE/DESCRIPTION
P05090201P	53 / H53 / H68	Pannello con ganci grigio 9M con cornice / Panel, with hooks grey 9M with frame
P05090201F	53 / H53 / H68	Pannello con ganci grigio 9M senza cornice / Panel, with hooks grey 9M without frame
P05090721P	53 / H53 / H68	Pannello con ganci policarbonato trasp. 9M con cornice / Panel, with hooks transparent polycarbonate 9M with frame
P05090721F	53 / H53 / H68	Pannello con ganci policarb. trasp. 9M senza cornice / Panel, with hooks transp. polycarb. 9M without frame
P05090821P	53 / H53 / H68	Pannello con ganci policarb. rosso trasp. 9M con cornice / Panel, with hooks red transp. polycarbonate 9M with frame
P05090821F	53 / H53 / H68	Pannello con ganci policarb. rosso trasp. 9M senza cornice / Panel, with hooks red transp. polycarb. 9M without frame
P05090721R	H68	Pannello con cerniere policarb. trasp. senza cornice 9M / Panel, with hinges transp. polycarb. 9M without frame
P05090835S	H68	Pannello plexiglass rosso trasparente senza cornice 9M / Panel, red transparent plexiglass 9M without frame
P05090735S	H68	Pannello plexiglass trasparente senza cornice 9M / Panel, transparent plexiglass 9M without frame

## Accessori - coprimorsetti preforati/Accessories - pre-holed terminal covers

CODICE/CODE	TIPO/TYPE	DESCRIZIONE/DESCRIPTION
P05030201T	H53/C53/H68	Coprimorsetto preforato passo 5,08 3MP05 / Pre-holed terminal cover pitch 5,08 3MP05
P05030204T	H53/C53/H68	Coprimorsetto preforato passo 7,65 3MP7,5 / Pre-holed terminal cover pitch 7,65 3MP7,5
P05030202T	H53/C53/H68	Coprimorsetto preforato passo 10,16 3MP10 / Pre-holed terminal cover pitch 10,16 3MP10

## Accessori - coprimorsetti preforati per morsetti 25A/Accessories - pre-holed terminal covers 25A

P05030210T	H53/C53/H68	Coprimorsetto preforato passo 6,35 7 vie 3MP6,35I / Pre-holed terminal cover pitch 6,35 7 poles 3MP6,35I
P05030212T	H53/C53/H68	Coprimorsetto preforato passo 6,35 6 vie 3MP6,35R / Pre-holed terminal cover pitch 6,35 6 poles 3MP6,35R
P05030211T	H53/C53/H68	Coprimorsetto preforato passo 9,52 4 vie 3MP9,52R / Pre-holed terminal cover pitch 9,52 4 poles 3MP9,52R

## Accessori - coprimorsetti preincisi/Accessories - pre-marked terminal covers

P05030203T	H53/C53/H68	Coprimorsetto preinciso passo 5,08 3MP05P / Pre-marked terminal cover pitch 5,08 3MP05P
------------	-------------	---

## Accessori - coprimorsetti senza foratura/Accessories - terminal covers without holes

P05030206T	H53/C53/H68H5	Coprimorsetto senza foratura 3MPN / Terminal cover without holes 3MPN
05.151N000	53	Coprimorsetto 3M / Terminal cover 3M

## Accessori - coprimorsetti speciali/Accessories - special terminal covers

P05030205T	H53/C53/H68	Coprimorsetto speciale 3MPS / Special terminal cover 3MPS
------------	-------------	---

## Accessori - coprimorsetti per sconnettabili/Accessories - terminal covers for plug-in connectors

P05030213T	H53/C53/H68	Coprimorsetto 3M plug-in / Terminal cover 3M plug-in connectors
------------	-------------	---

## MODULBOX Accessori/MODULBOX Accessories

P05030201E	H53/H68	Pannello copriforo 3MH / Side cover 3MH
------------	---------	---

## TECHNICAL CUSTOMER CARE

Un NUOVO SERVIZIO ITALTRONIC per qualsiasi Vostra richiesta di documentazione tecnica.  
A NEW ITALTRONIC service for any request of technical documentation.

Download: <http://www.italtronic.info/download/modulbox/9M/>



Numero Verde  
**800 - 960372**

9M MODULBOX

MODULBOX



## Contatori d'energia

### SPECIALI PER SEGMENTO

Italtronic ha sviluppato una gamma di prodotti espressamente per i costruttori di contatori d'energia. Partendo dalle esigenze specifiche del mercato ha creato dei contenitori che offrono soluzioni vantaggiose e pratiche ai Clienti. Tali prodotti rispondono alle normative DIN 43880, sono piombabili e hanno un grado di protezione IP20. La tipologia di prodotti si distingue in contenitori per contatori a misura diretta e in contenitori per contatori a misura indiretta.

### MISURA DIRETTA

Nella misura diretta i contatori d'energia non utilizzano direttamente i trasformatori di corrente esterni e viene monitorata la corrente che fluisce sui conduttori in esame; ciò comporta l'introduzione nel contenitore di correnti elevate. I prodotti disponibili sono di due tipi.

### 7HMHP con morsetti per TA

E' un contenitore piombabile che permette il montaggio di circuiti stampati verticali e orizzontali con una morsettiera modulare da 64A appositamente sviluppata che integra il primario del trasformatore di corrente. Dalla morsettiera è possibile anche estrarre il segnale di tensione. Con un costo contenuto di contributo stampo è possibile personalizzare sia la parte anteriore sia la parte posteriore del contenitore risparmiando così elevati costi di lavorazioni meccaniche. Sono disponibili anche dei morsetti a 57A con montaggio a circuito stampato.

### 7MHPP con fori passanti

Una versione alternativa per la misura diretta è quella che permette il passaggio dei cavi, dei quali bisogna misurare la corrente, attraverso il contenitore per mezzo di fori appositamente realizzati sul fronte e sul retro dello stesso. Con un costo contenuto di contributo stampo è possibile personalizzare sia la parte anteriore sia la parte posteriore del contenitore risparmiando così elevati costi di lavorazioni meccaniche.



7HMHP



57A

64A

## Energy counters

### SPECIAL BY SEGMENT

Italtronic has developed a range of products especially for the energy counter manufacturers. Starting from particular needs in the market, Italtronic has designed enclosures which offer advantageous and practical solutions for the Customers. Such products are DIN 43880, IP20 and can be sealed. The products typology is divided into direct measurement energy counter enclosures and indirect measurement energy counter enclosures.

### DIRECT MEASUREMENT

With reference to the direct measurement energy counter, the external current transformers are not used and the direct current flowing in the conductors is monitored; this involves the introduction of high intensity currents in the enclosure. The products available are of two types.

### 7HMHP with terminals for TA

This enclosure can be sealed and allows the mounting of vertical and horizontal printed circuit boards with a properly designed modular terminal blocks of 64A, thus integrating the primary of the energy transformer. From the terminal blocks it is possible to get even the tension signal. With a low cost of mould contribution, it is possible to personalize either the front side or the rear side of the enclosure thus saving high mechanical machining costs. Terminal blocks of 57A are available.

### 7MHPP with holes for cable

An alternative version of the direct measurement counter is the one which allows the passage of the cables used to measure the current energy through holes designed on the front and on the rear enclosure. With a low cost of mould contribution, it is possible to personalize either the front side or the rear side of the enclosure thus saving high mechanical machining costs.



7MHPP

## Segmento dei contatori di energia a misura diretta / Energy counter for direct measurement segment

CODICE/CODE	DESCRIZIONE/DESCRIPTION	NOTA/NOTE
205.010100	Contenitori per contatore d'energia 7HMHP completo senza morsetti (2) / Complete energy counter enclosure 7HMHP, without terminals (2)	Grigio/grey
205.010101	Contenitori per contatore d'energia 7HMHP completo con 4 morsetti (2) (1) / Complete energy counter enclosure 7HMHP, with 4 terminals (2) (1)	Grigio/grey
P02050000P	Elemento di piombatura / Sealing element	Nero/black
21.5702051	Morsetto 57A per circuito stampato / 57A terminal block for PCB	2 poli/2 poles
21.6402051	Morsetto 64A per Contatore d'energia (1) / 64A terminal for energy counter enclosure (1)	2 poli/2 poles
21.6408051	4 morsetti da 2 poli + 3 distanziali per Contatore d'energia (1) / 4 terminals of 2 poles + 3 spacers for energy counter enclosure (1)	8 poli/8 poles
C205100006	Distanziale per morsetto 64A / Spacer for 64A terminal	Grigio/grey

(1) Completi di parti metalliche non assemblate

(2) Personalizzazione parte anteriore e posteriore (Quantità minima 2000 pezzi)

A disposizione anche i prodotti delle famiglie: MODULBOX

(1) Supplied with not assembled metallic items

(2) Possibility to personalize the front and rear parts of the enclosure (minimum quantity: 2000 pcs.)

Available even the products from the following ranges:MODULBOX

## Contatori d'energia

### MISURA INDIRETTA

Nelle applicazioni di misura indiretta vengono interposti tra il contatore d'energia e il carico da misurare dei trasformatori di corrente. Tali trasformatori abbassano la corrente ad un valore facilmente gestibile dal contatore. Gli ingressi di corrente sono perciò generalmente dimensionati per ricevere 5A. Il contatore può utilizzare come trasduttori sia i trasformatori sia gli shunt. Le proposte Italtronic per tale tipologia di prodotti sono:

### 7HMH68

Contenitore con forma e dimensione identiche a quello per la misura diretta. Questo dà il vantaggio al Cliente di poter uniformare l'estetica dei prodotti standardizzando il medesimo contenitore sia per la misura diretta sia per quella indiretta. Per tale prodotto possono essere utilizzati i morsetti Italtronic MV46 con portata fino a 32A. Con un costo contenuto di contributo stampa è possibile personalizzare sia la parte anteriore sia la parte posteriore del contenitore risparmiando così elevati costi di lavorazioni meccaniche. Per le dimensioni interne e dei PCB vedi pag. 74.

### 6MH68 - 5A

Contenitore munito di doppio sistema di piombatura tra base e contenitore e su copertura protettiva dei fili, dotato di pannello interno e di uno sportello in policarbonato trasparente con cerniere anch'esso piombabile anti-manomissione. Il contenitore garantisce un grado di sicurezza IP 20 grazie ad un coprifilo agganciato al contenitore, ad esso piombato ed è costruito con materiali autoestinguenti. La parte frontale del contenitore in corrispondenza del pannello in policarbonato con cerniere ha un grado di protezione IP51. Tale contenitore risulta particolarmente adatto per la realizzazione di contatori d'energia elettronici fino a 10A che possono superare le prove che ne permettono l'impiego per le misurazioni fiscali dell'energia (in Italia UTIF).

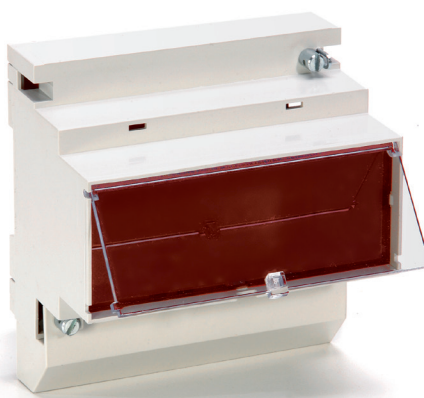


7HMH68

## Energy counters

### INDIRECT MEASUREMENT

In the indirect counter applications the current transformers are inserted between the energy counter and the load to be measured by the energy transformers. Such transformers low the current to a value the counter can easily manage. Therefore the current input is generally reduced to receive 5A. The energy counter can use as current transducers either the transformers or the shunts. Italtronic proposals for such products typology are the following ones:



6MH68-5A

## Segmento dei contatori di energia a misura indiretta / Energy counter for indirect measurement segment

CODICE/CODE	DESCRIZIONE/DESCRIPTION	NOTA/NOTE
05.0703680	Contenitori 7HMH68 completo (2) / Complete enclosure 7HMH68 (2)	Grigio/grey
05.060268A	Contenitori per contatore d'energia 6MH68-5A / Complete energy counter enclosure 6MH68-5A	Grigio/grey
P02050000P	Elemento di piombatura per 7HMH / Sealing element for 7HMH	Nero/black
21.1702090	Morsetto MV492 24A / Terminal MV492 24A	2 poli/2 poles
21.1502060	Morsetto MV462 16A / Terminal MV462 16A	2 poli/2 poles

(2) Personalizzazione parte anteriore e posteriore (Quantità minima 2000 pezzi)  
A disposizione anche i prodotti delle famiglie: MODULBOX

(2) Possibility to personalize the front and rear parts of the enclosure (minimum quantity: 2000 pcs.)  
Available even the products from the following ranges: MODULBOX

## CONTENITORI SPECIALI 1 MODULO

Contenitori per strumentazione elettronica  
agganciabili su guida DIN (EN 60715)  
secondo norme DIN 43880

Materiale: PA - UL 94 V0

Colore: Grigio RAL 7035 (altri colori su richiesta)

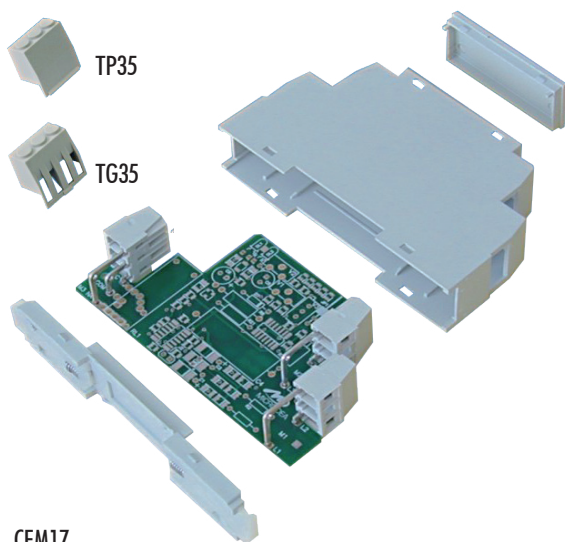
### CARATTERISTICHE

La custodia per elettronica è realizzata per consentire connessioni fino a 12 poli. Il contenitore è dimensionato per alloggiare le morsettiere serie ML25-D/S-LC che permettono il cablaggio con un ingombro minimo mantenendo una capacità di connessione di 2,5mm<sup>2</sup>. L'ampio spazio interno a disposizione permette una notevole flessibilità di progettazione.

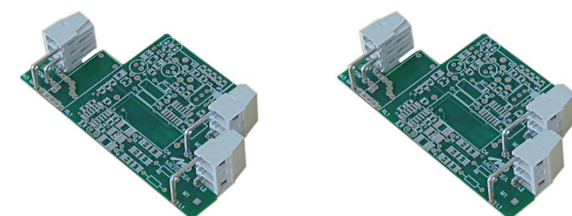
Sono disponibili su richiesta versioni personalizzate con numero di aperture ridotto in modo da avere connessioni a 3, 6 o 9 poli garantendo comunque una protezione completa della componentistica interna.

Inoltre è possibile chiudere i fori non necessari mediante l'utilizzo dell'accessorio di chiusura TP35 / TG35.

L'accessorio va semplicemente inserito all'interno della custodia prima di posizionare le schede. Sono possibili, su richiesta, colori speciali, lavorazioni sul frontalino superiore e marcature della custodia personalizzate.



CEM17



ML253-5-D-LC

ML253-5-S-LC

### Contenitore Completo/Complete Enclosure

CODICE/CODE	DESCRIZIONE/DESCRIPTION
CEM17	Custodia per elettronica completa 17,5 mm Complete electronic housing 17,5 mm
ML253-5-D-LC	Morsetteria laterale destra / Right side terminal block
ML253-5-S-LC	Morsetteria laterale sinistra / Left side terminal block
TP35	Accessorio di chiusura / Closing accessory
TG35	Accessorio di chiusura con griglia Closing accessory with grid

## SPECIAL ENCLOSURES - 1 MODULE

DIN rail (EN 60715) mounting enclosures for  
electronic products according to DIN 43880

Material: PA - UL 94 V0

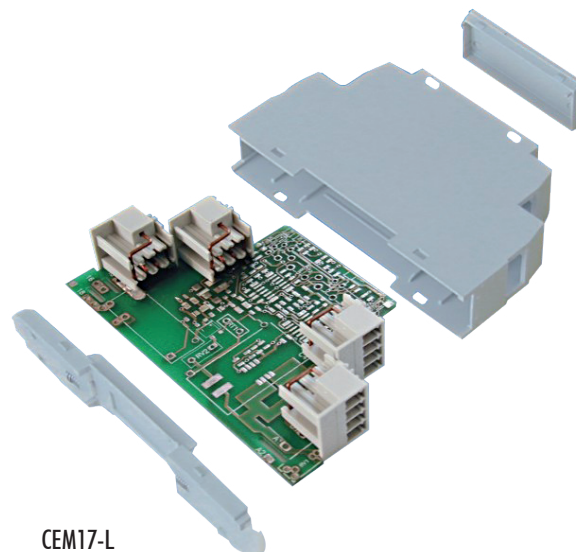
Colour: Grey RAL 7035 (other colours upon request)

### FEATURES

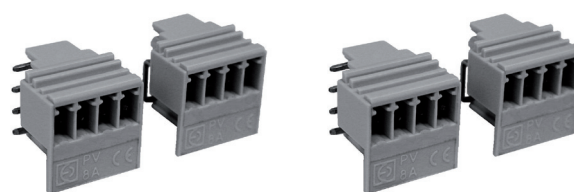
The electronic product housing is made for connections up to 12 poles. The enclosure is designed to house our ML25-D/S-LC series terminal blocks, granting a minimum wire section of 2.5 sq. mm. The wide inner space allows various electronic components to be mounted.

Customized versions with a reduced number of holes are available on request, with 3, 6 or 9 pole connections, guaranteeing total protection for internal components.

In addition, unnecessary holes can be closed with the closing accessory TP35 / TG35. Simply insert this accessory into the hole you need to close before inserting the board. Special colours, modifications to the upper front cover and markings are available on request.



CEM17-L



PV04-3,5-LSL-P

PV04-3,5-LDL-P

### Contenitore Completo/Complete Enclosure

CODICE/CODE	DESCRIZIONE/DESCRIPTION
CEM17-L	Custodia per elettronica completa 17,5 mm Complete electronic housing 17,5 mm
PV04-3,5-LDL-P	Presca laterale destra / Right side male plug-in connector
PV04-3,5-LSL-P	Presca laterale sinistra / Left side male plug-in connector

## TECHNICAL CUSTOMER CARE

Un NUOVO SERVIZIO ITALTRONIC per qualsiasi Vostra richiesta di documentazione tecnica.

A NEW ITALTRONIC service for any request of technical documentation.

Download: <http://www.italtronic.info/download/modulbox/CEM17/>



Numero Verde  
**800 - 960372**

## CONTENITORI SPECIALI 2 MODULI

Contenitori per strumentazione elettronica agganciabili su guida DIN (EN 60715) secondo norme DIN 43880

Materiale: PA - UL 94 V0

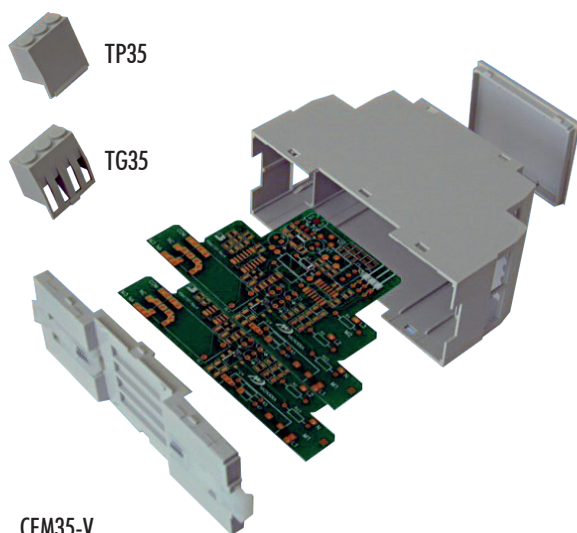
Colore: Grigio RAL 7035 (altri colori su richiesta)

### CARATTERISTICHE

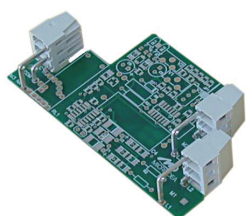
La custodia per elettronica CEM35 è realizzata per consentire connessioni fino a 24 poli. È possibile chiudere i fori non necessari mediante l'utilizzo dell'accessorio di chiusura TP35 / TG35. L'accessorio va semplicemente inserito all'interno della custodia prima di posizionare le schede.

Il contenitore con schede verticali, CEM35-V, è dimensionato per alloggiare le morsettiere serie ML25-LC sulle 2 schede posizionate in maniera speculare mantenendo una capacità di connessione di 2,5 mm<sup>2</sup>.

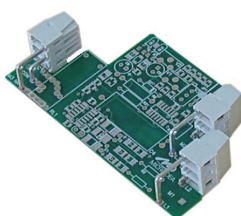
L'ampio spazio interno a disposizione permette una notevole flessibilità di progettazione. Sono possibili, su richiesta, colori speciali, lavorazioni sul frontalino superiore e marcature della custodia personalizzate.



CEM35-V



ML253-5-D-LC



ML253-5-S-LC

### Contenitore Completo/Complete Enclosure

CODICE/CODE	DESCRIZIONE/DESCRIPTION
CEM35-V	Custodia per elettronica completa 35 mm Complete electronic housing 35mm
ML253-5-D-LC	Morsettiere laterale destra / Right side terminal block
ML253-5-S-LC	Morsettiere laterale sinistra / Left side terminal block
TP35	Accessorio di chiusura / Closing accessory
TG35	Accessorio di chiusura con griglia Closing accessory with grid

## SPECIAL ENCLOSURES - 2 MODULES

DIN rail (EN 60715) mounting enclosures for electronic products according to DIN 43880

Material: PA - UL 94 V0

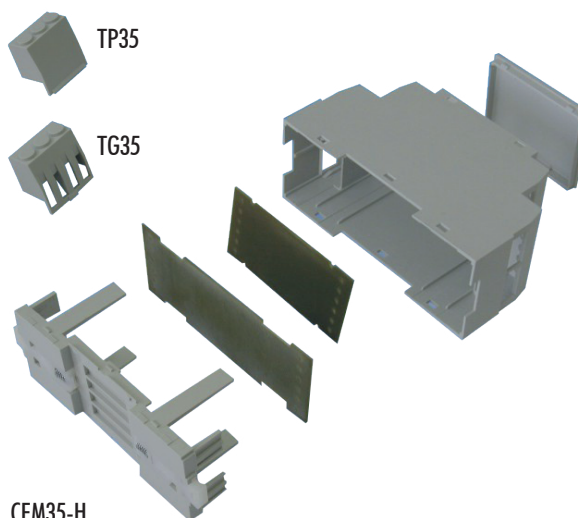
Colour: Grey RAL 7035 (other colours upon request)

### FEATURES

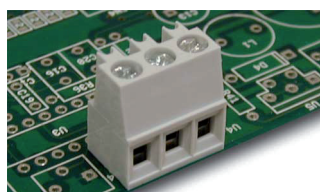
The CEM35 electronic enclosure is made for connections up to 24 poles. Unnecessary holes can be closed with the closing accessory TP35 / TG35. Simply insert this accessory into the enclosure before inserting the board.

The CEM35-V enclosure, with vertical boards, is designed to house our ML25-D/S-LC terminal blocks on 2 boards placed in a mirrored position, granting a wire section of 2.5sq mm.

The wide inner space allows the use and mounting of a high number of electronic components. Special colours, modifications to the upper cover and customized markings on the enclosure are available on request.



CEM35-H



ML253-5-V-L

### Contenitore Completo/Complete Enclosure

CODICE/CODE	DESCRIZIONE/DESCRIPTION
CEM35-H	Custodia per elettronica completa 35 mm Complete electronic housing 35mm
ML253-5-V-L	Morsettiere verticale / Vertical terminal block
TP35	Accessorio di chiusura / Closing accessory
TG35	Accessorio di chiusura con griglia Closing accessory with grid

## TECHNICAL CUSTOMER CARE

Un NUOVO SERVIZIO ITALTRONIC per qualsiasi Vostra richiesta di documentazione tecnica.

A NEW ITALTRONIC service for any request of technical documentation.

Download: <http://www.italtronic.info/download/modulbox/CEM35/>



CEM35 MODULBOX SPECIAL

MODULBOX